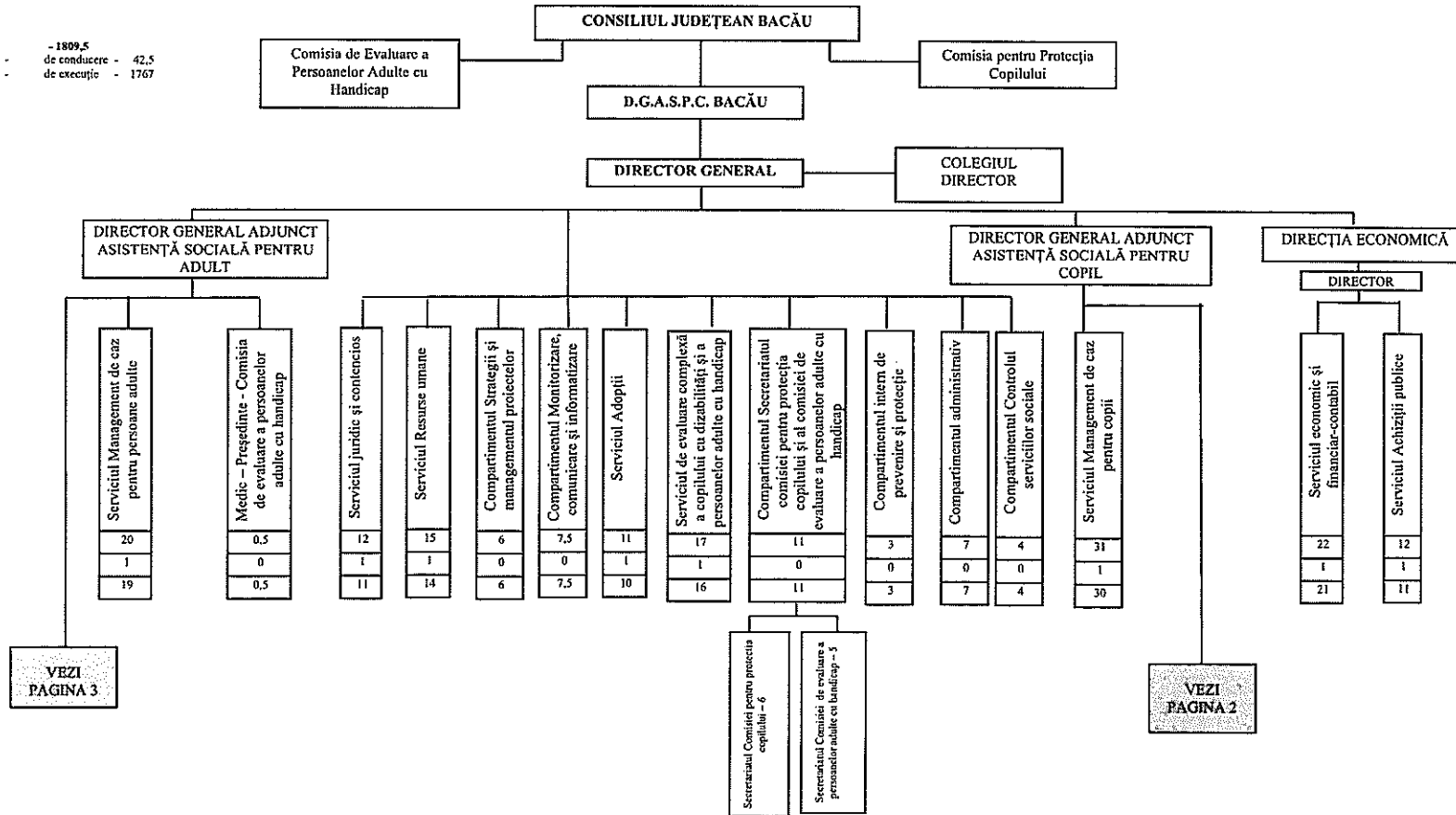


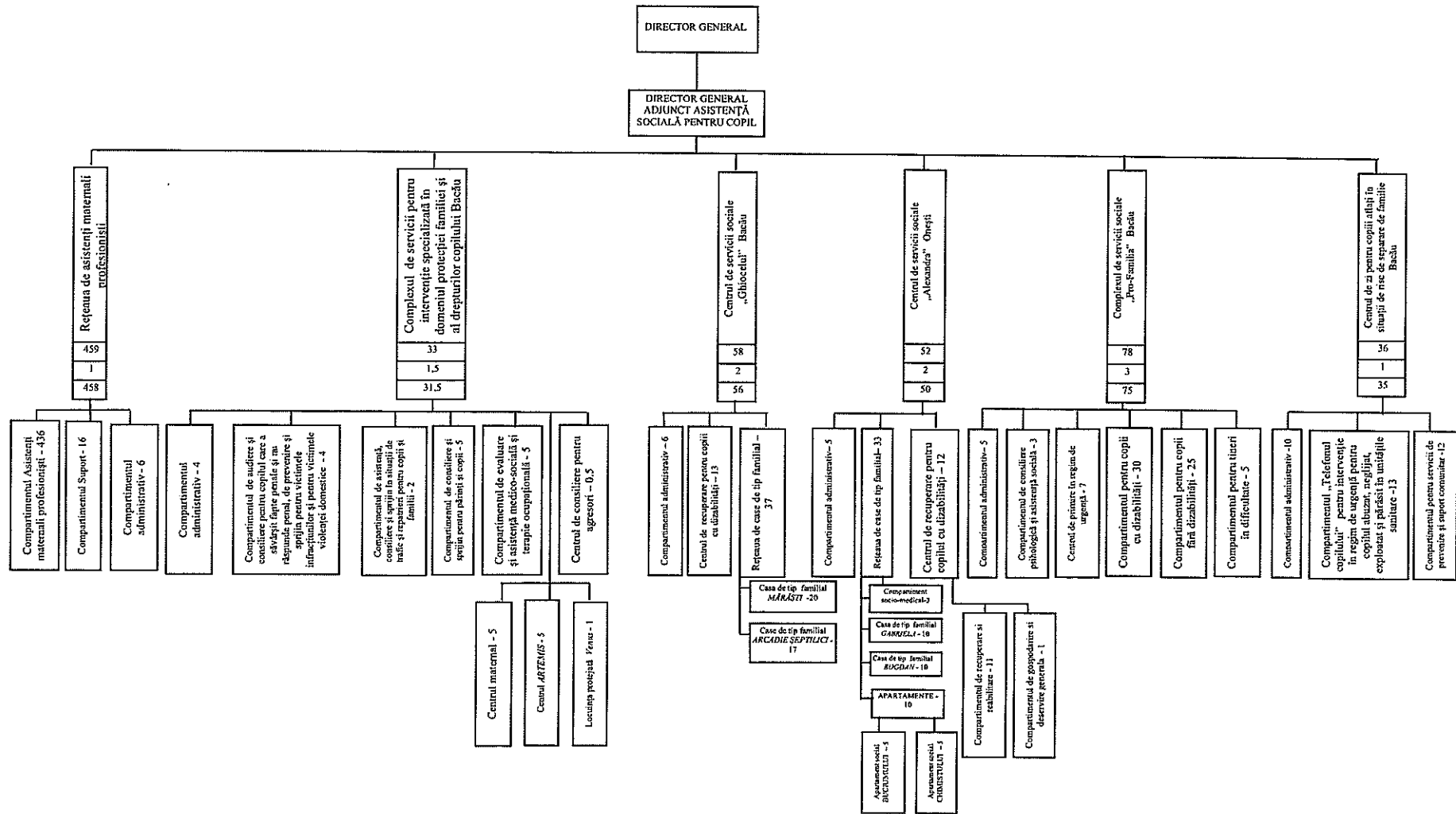
ORGANIGRAMA
Direcției Generale de Asistență Socială și Protecția Copilului Bacău

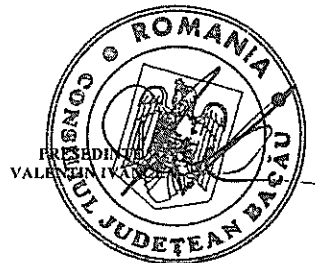
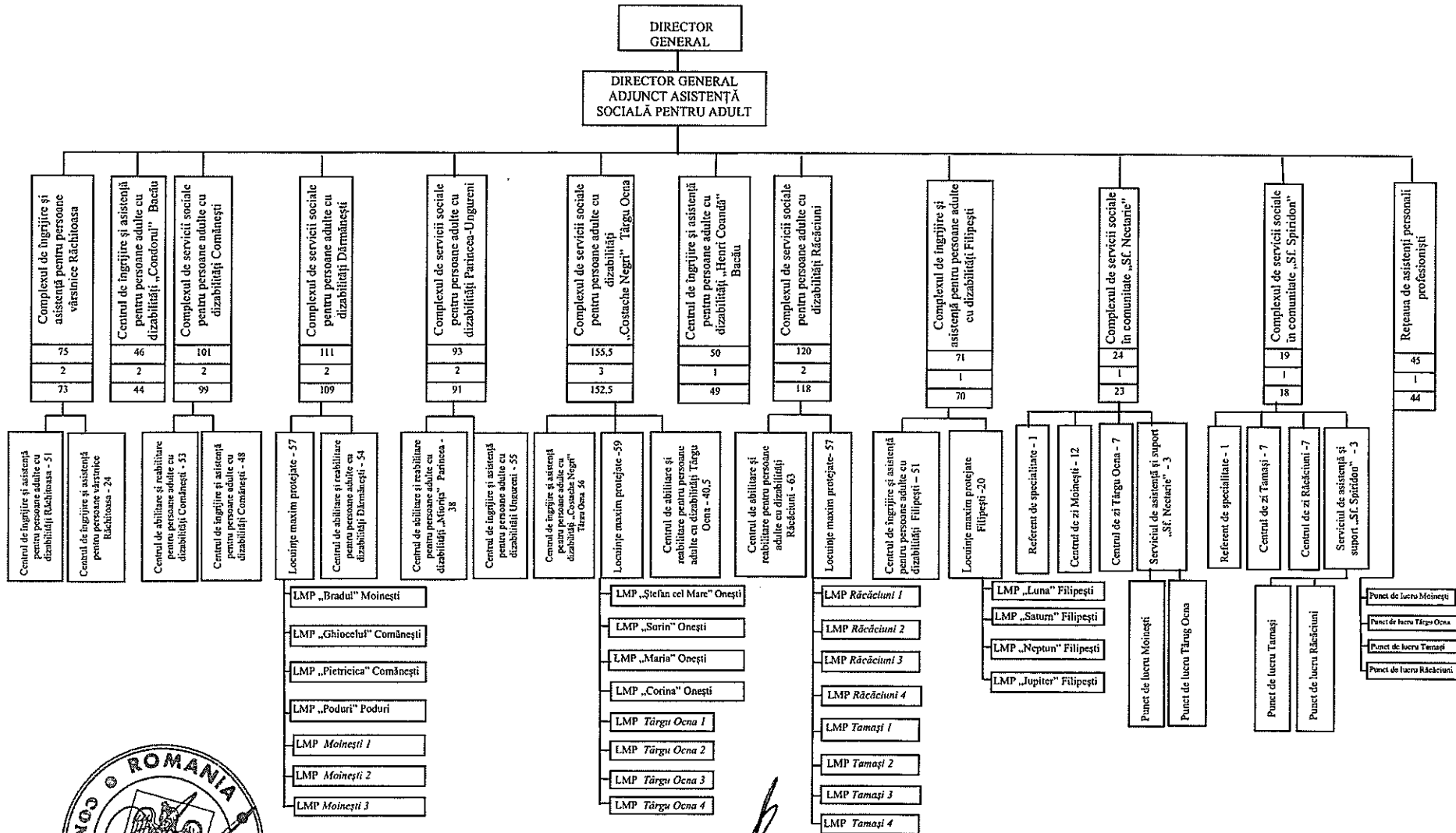
TOTAL POSTURI: - 1809,5
- de conducere - 42,5
- de execuție - 1767



VEZI
PAGINA 3

VEZI
PAGINA 2

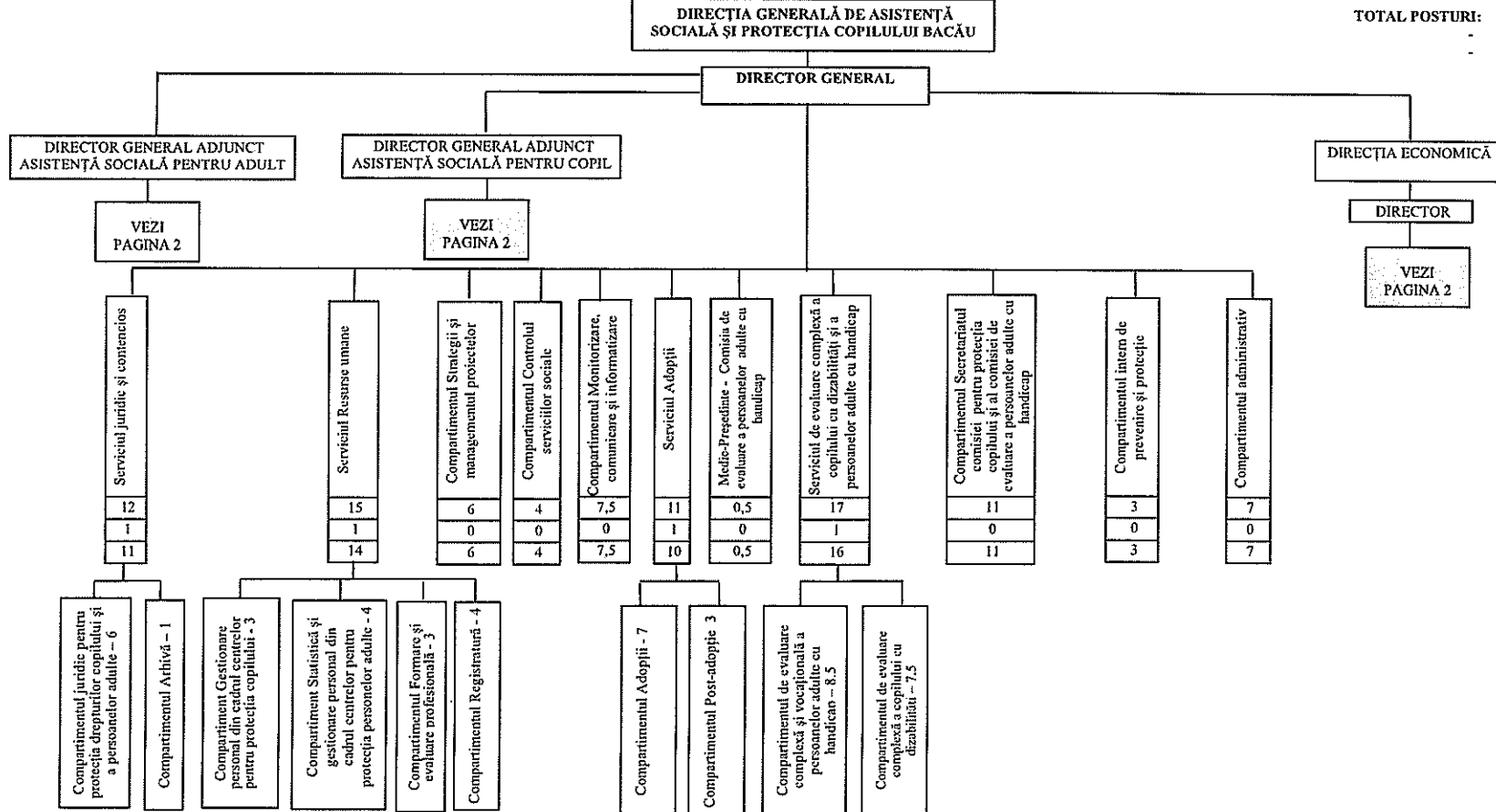




CONRASEMNEAZĂ
SECRETARUL GENERAL AL JUDEȚULUI
dr. ELENA-CĂTALINA ZARĂ

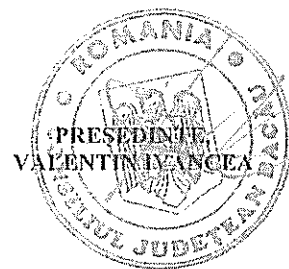
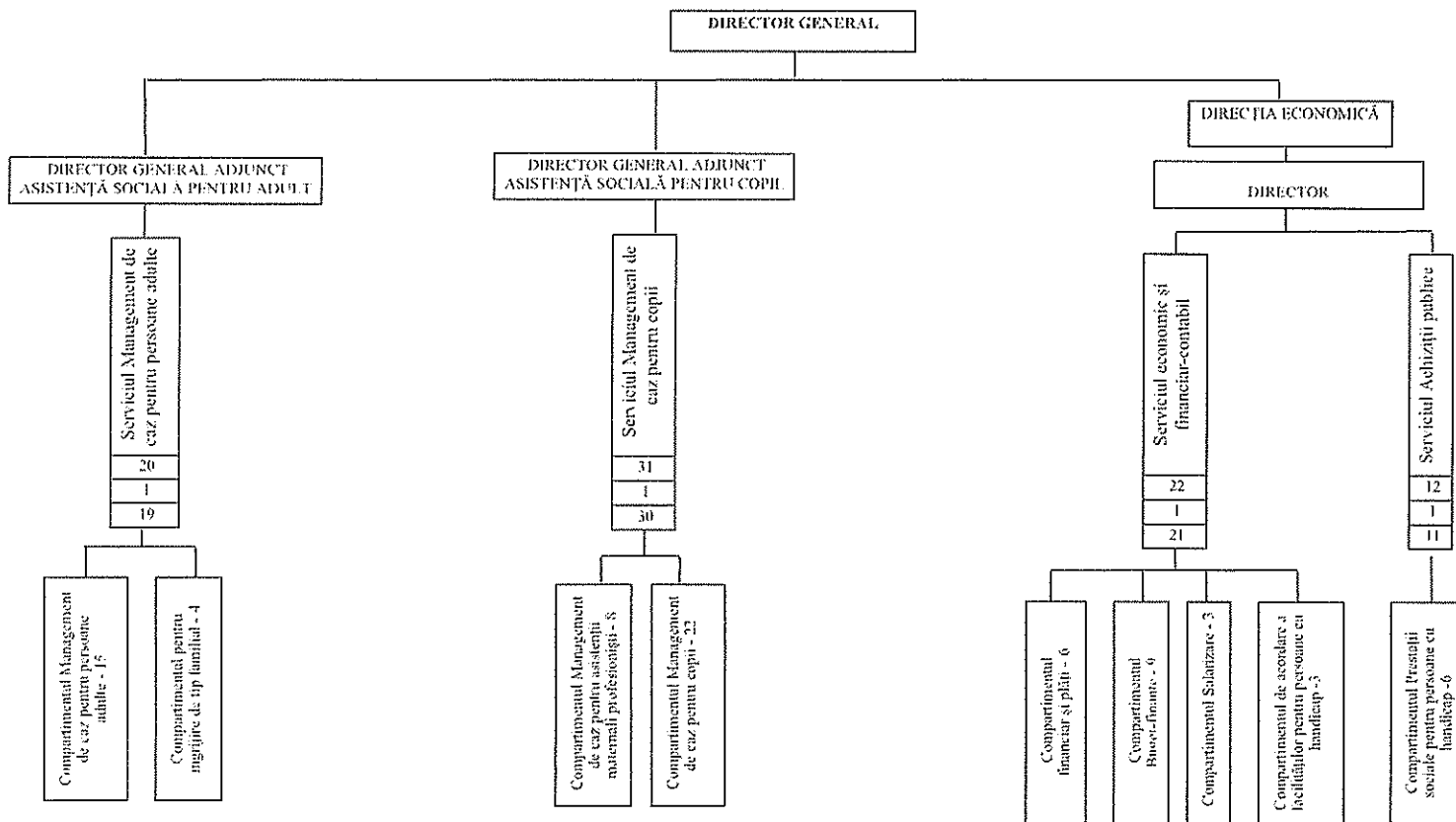
[Handwritten Signature]

ORGANIGRAMA
Aparatului propriu al D.G.A.S.P.C. Bacău



TOTAL POSTURI:

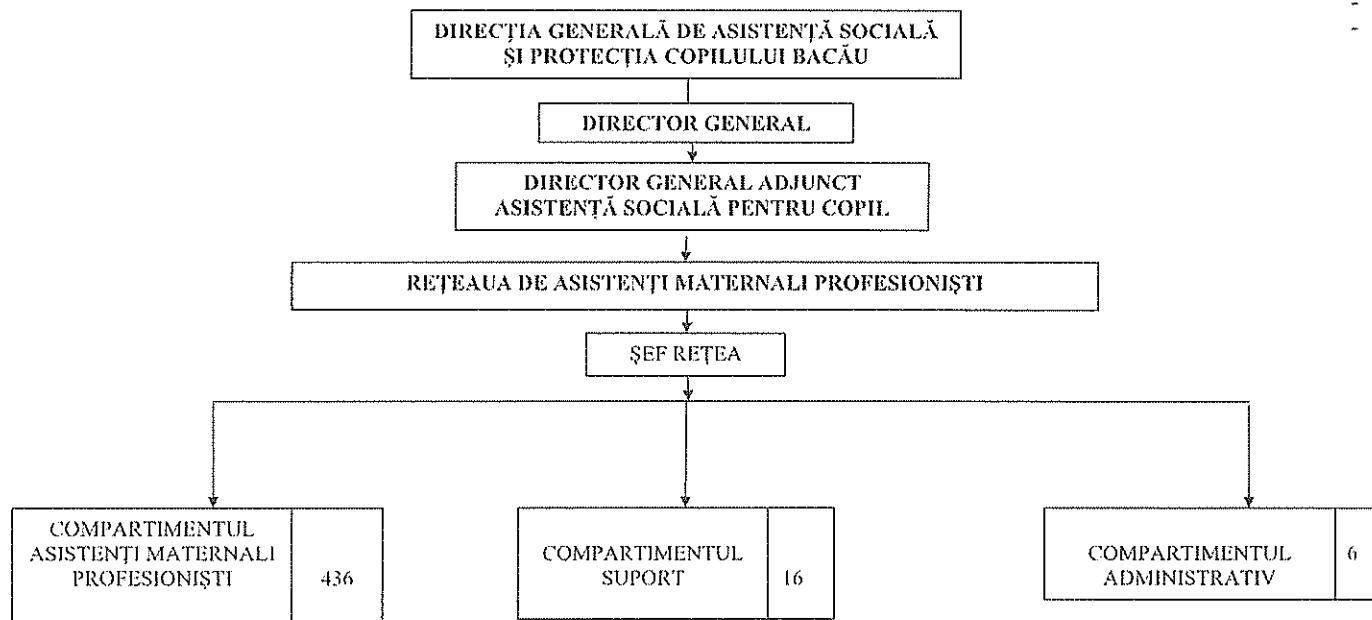
- de conducere - 183
- de execuție - 171



Contrasemnează,
SECRETARUL GENERAL AL JUDEȚULUI
dr. ELENA CĂTĂLINA ZARĂ

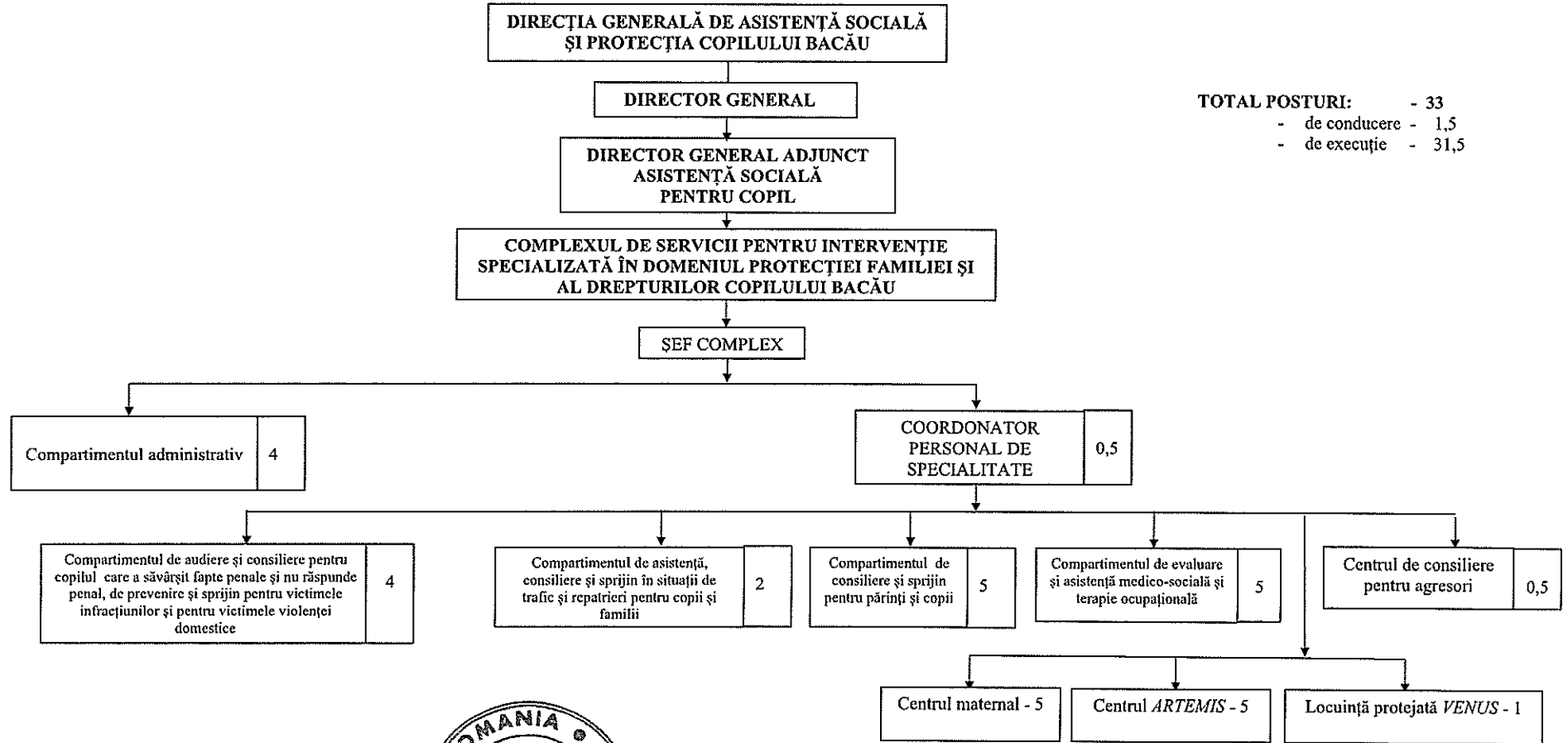
ORGANIGRAMA
REȚELEI DE ASISTENȚĂ MATERNALĂ PROFESIONIȘTI

TOTAL POSTURI: - 459
 - de conducere - 1
 - de execuție - 458

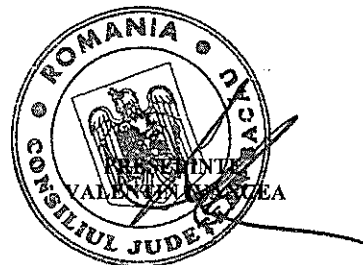


Contrasemnează,
 SECRETARUL GENERAL AL JUDEȚULUI
 dr. Elena-Cătălina ZARĂ

ORGANIGRAMA
COMPLEXULUI DE SERVICII PENTRU INTERVENȚIE SPECIALIZATĂ ÎN DOMENIUL PROTECȚIEI
FAMILIEI ȘI AL DREPTURILOR COPILULUI BACĂU



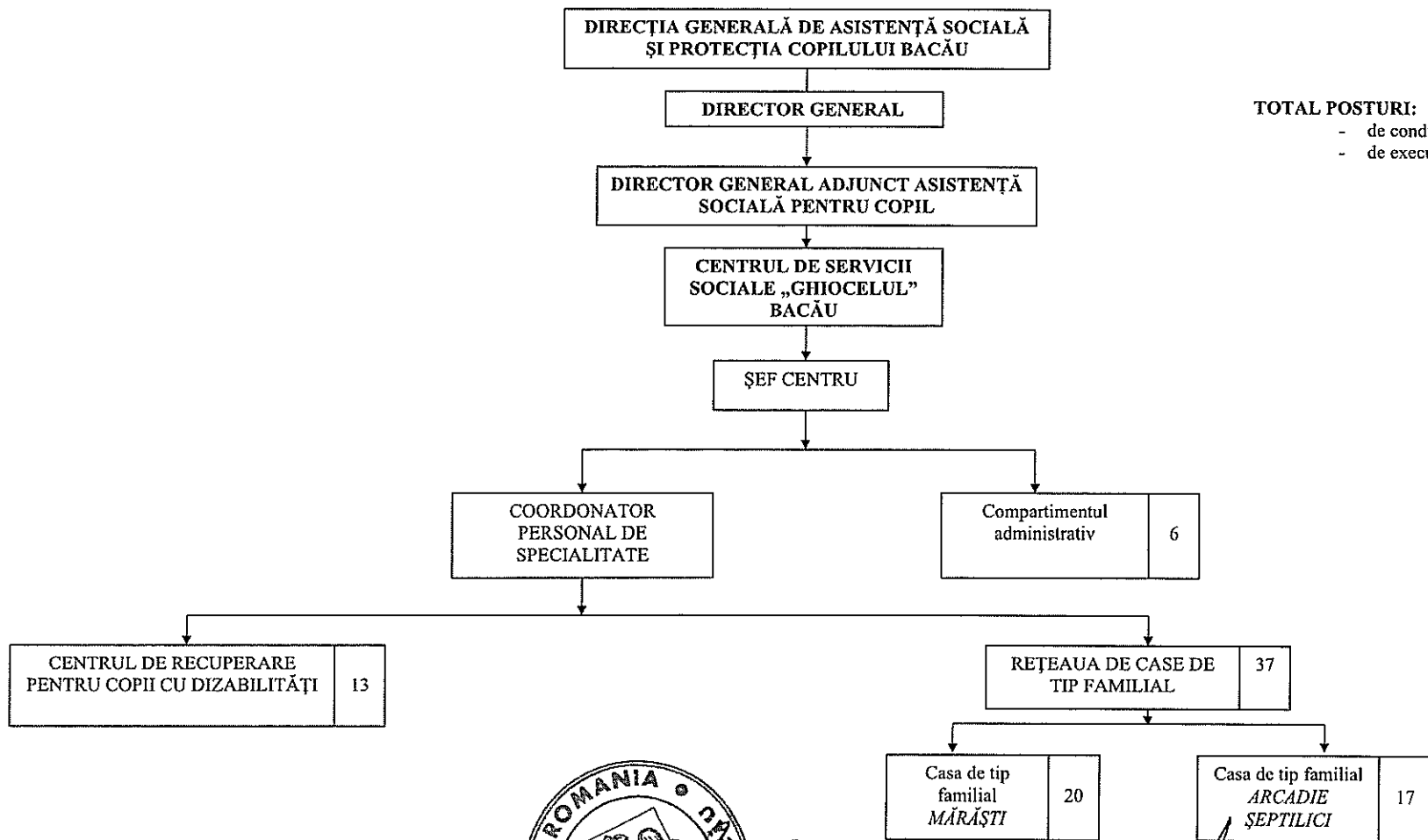
TOTAL POSTURI: - 33
- de conducere - 1,5
- de execuție - 31,5



Contrasemnează,
SECRETARUL GENERAL AL JUDEȚULUI
dr. Elena-Cristina ZARĂ

ORGANIGRAMA

CENTRULUI DE SERVICII SOCIALE „GHIOCELUL” BACĂU

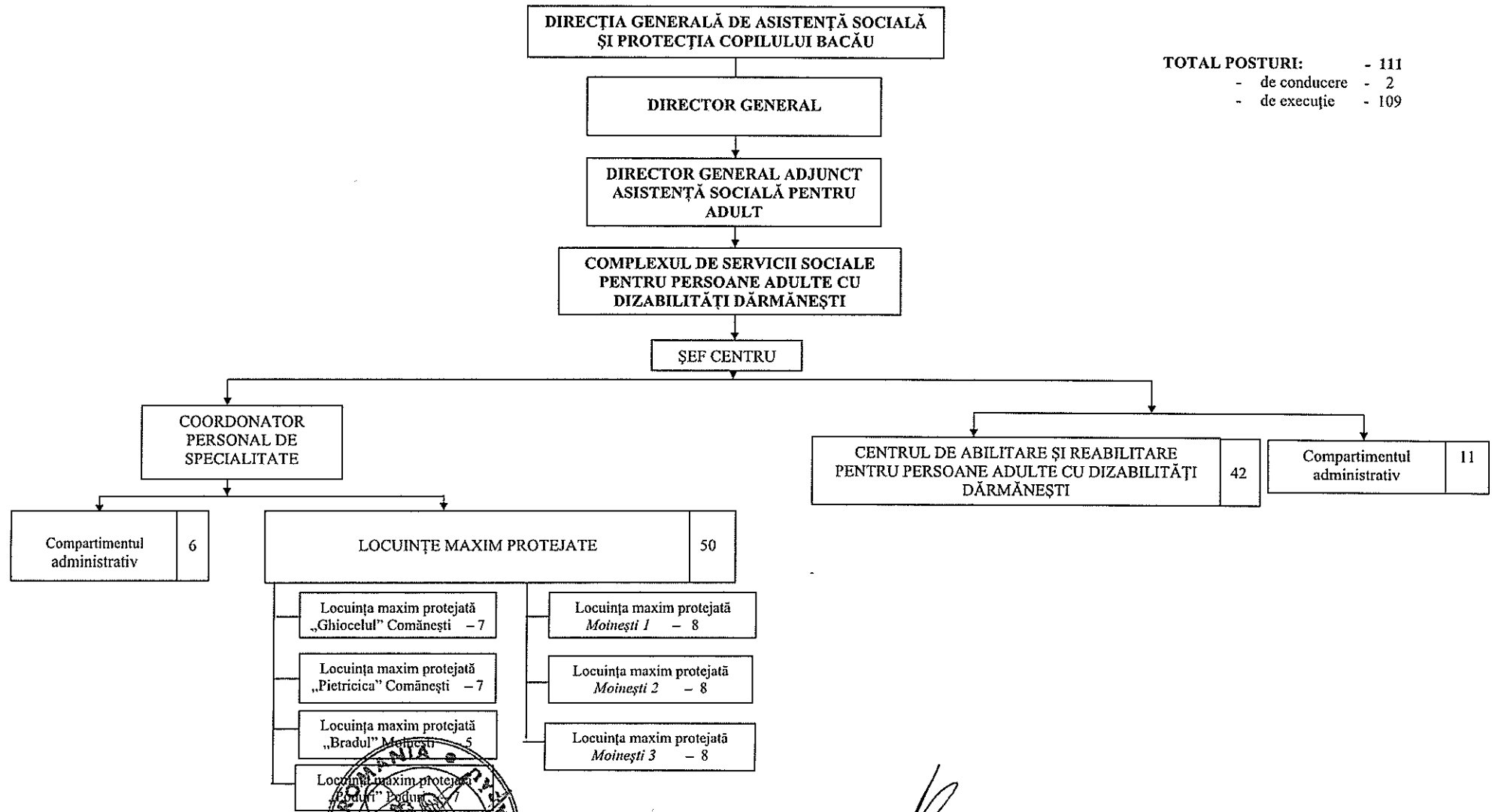


TOTAL POSTURI: - 58
- de conducere - 2
- de execuție - 56

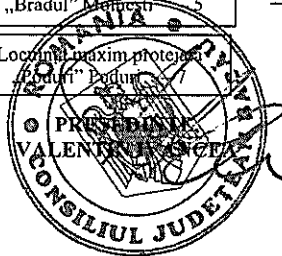


Contrasemnează,
SECRETARUL GENERAL AL JUDEȚULUI
dr. Elena-Cătălina ZARĂ

ORGANIGRAMA COMPLEXULUI DE SERVICII SOCIALE PENTRU PERSOANE ADULTE CU DIZABILITĂȚI DĂRMĂNEȘTI

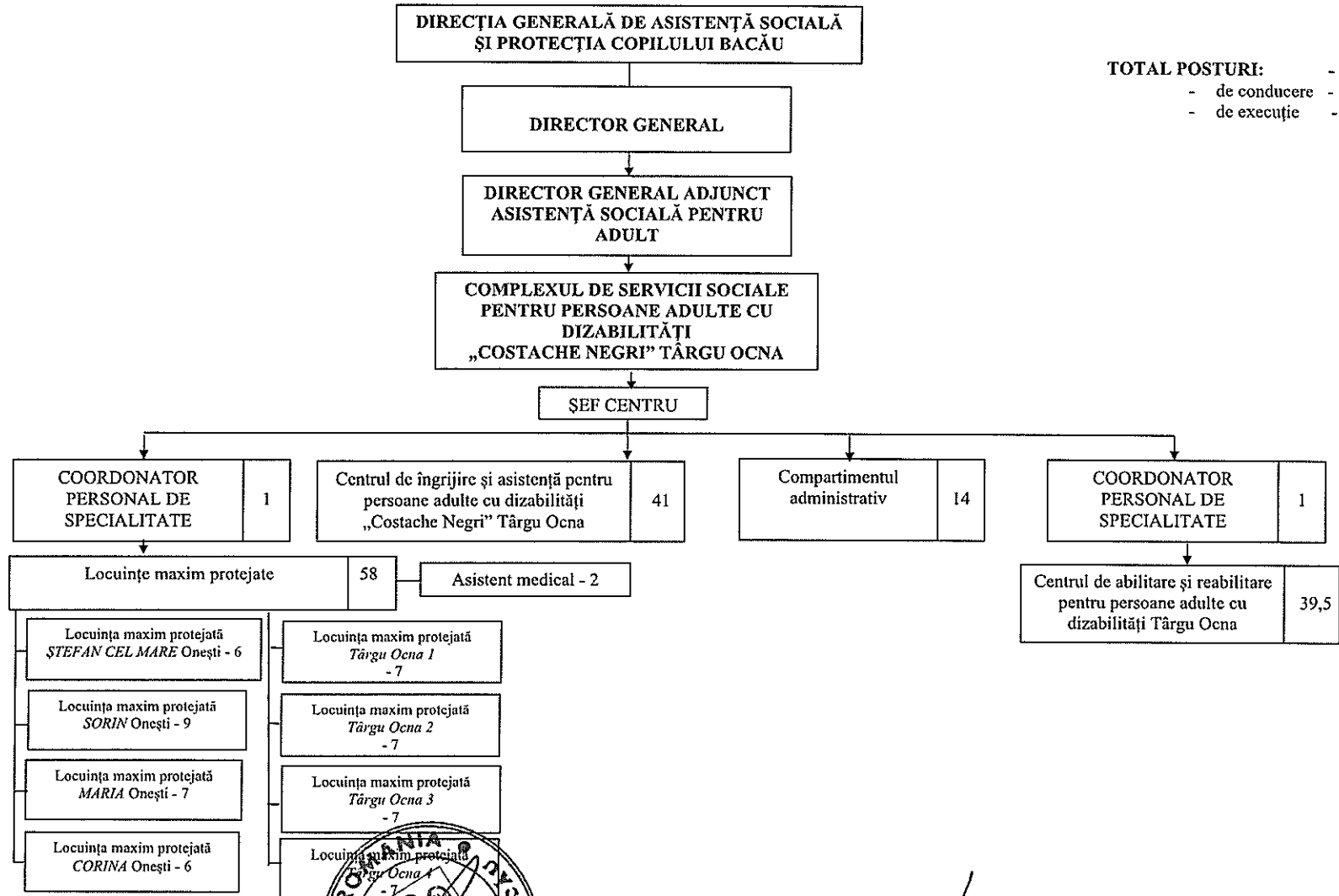


TOTAL POSTURI: - 111
- de conducere - 2
- de execuție - 109



Contrasinează,
SECRETARUL GENERAL AL JUDEȚULUI
dr. Elena-Cătălina ZARĂ

ORGANIGRAMA
COMPLEXULUI DE SERVICII SOCIALE PENTRU PERSOANE ADULTE
CU DIZABILITĂȚI „COSTACHE NEGRI” TÂRGU OCNA

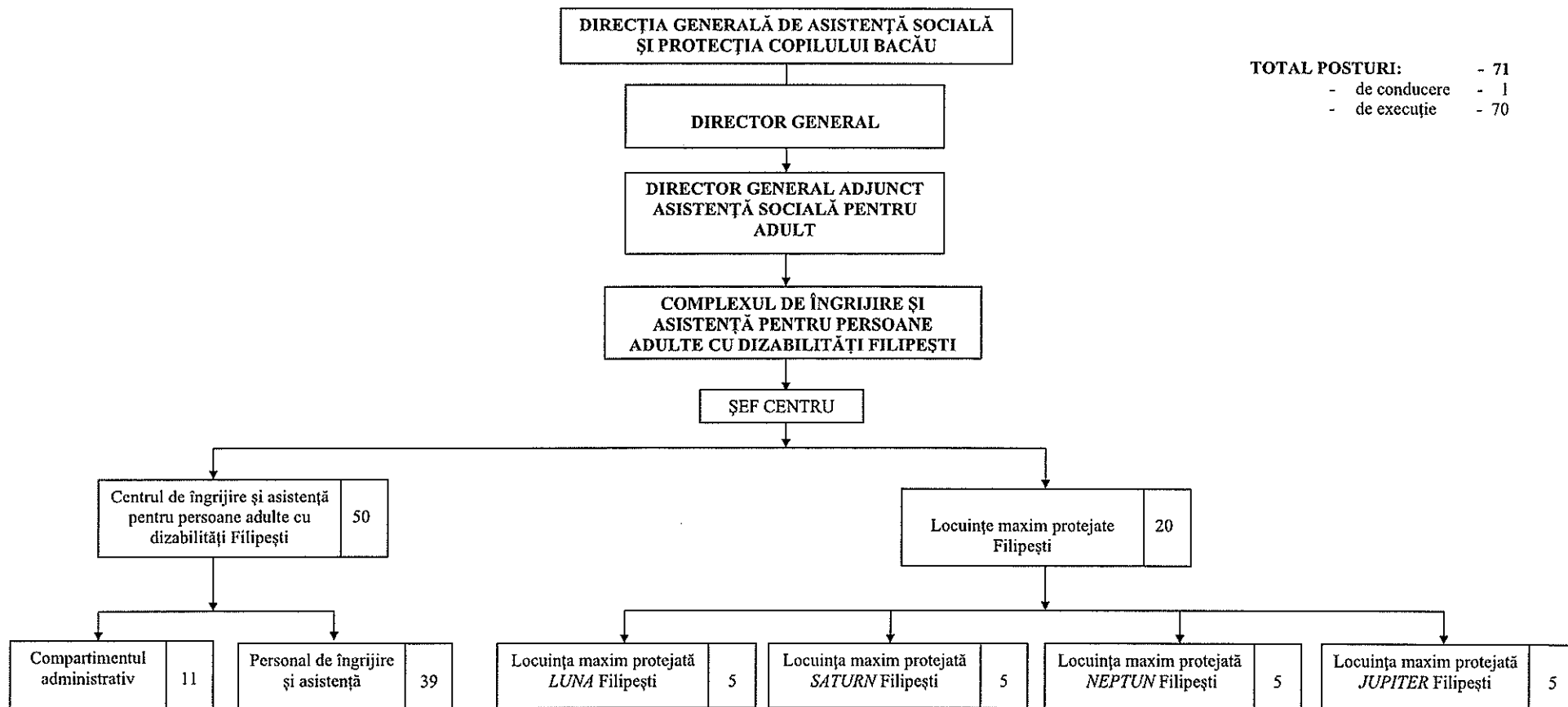


TOTAL POSTURI: - 155,5
- de conducere - 3
- de execuție - 152,5

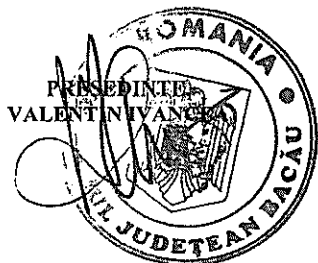


Contrasemnează,
SECRETARUL GENERAL AL JUDEȚULUI
dr. Elena-Cătălina ZARĂ

ORGANIGRAMA
COMPLEXULUI DE ÎNGRIJIRE ȘI ASISTENȚĂ PENTRU PERSOANE ADULTE CU DIZABILITĂȚI FILIPEȘTI

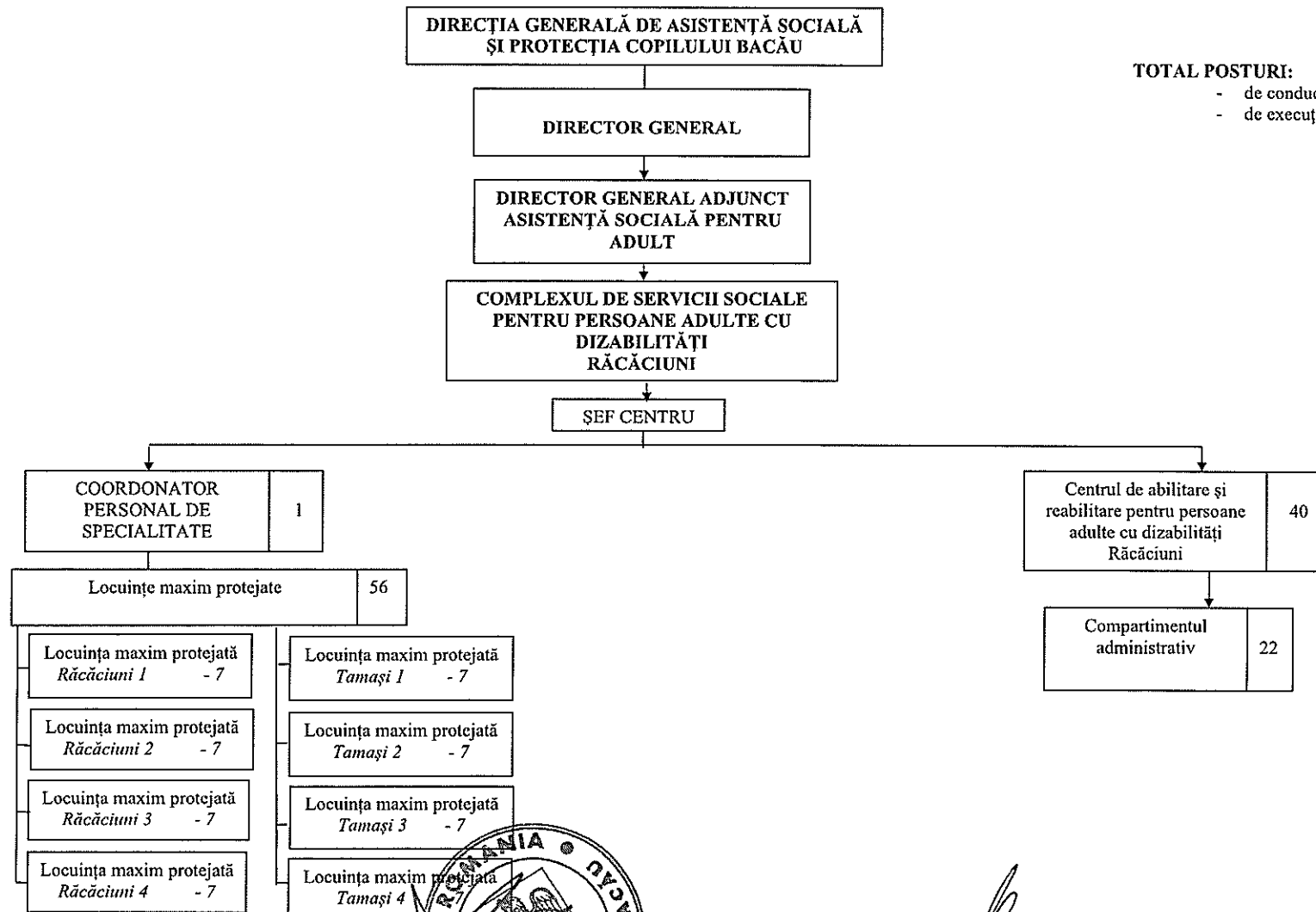


TOTAL POSTURI: - 71
- de conducere - 1
- de execuție - 70



Contrasemnează,
SECRETARUL GENERAL AL JUDEȚULUI
dr. Elena-Cătălina ZARĂ

ORGANIGRAMA
COMPLEXULUI DE SERVICII SOCIALE PENTRU PERSOANE ADULTE
CU DIZABILITĂȚI RĂCĂCIUNI



TOTAL POSTURI: - 120
- de conducere - 2
- de execuție - 118

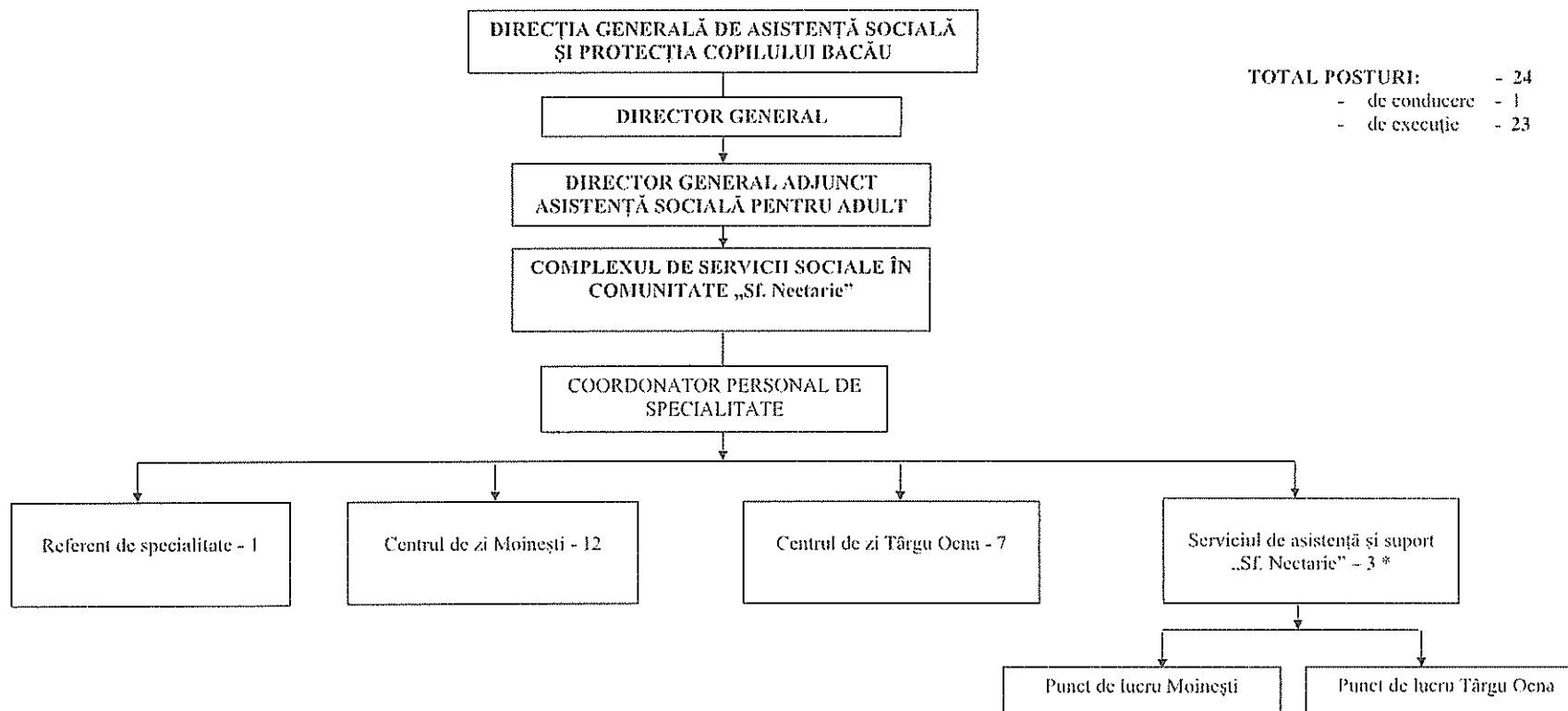


Contrasemnează,
SECRETARUL GENERAL AL JUDEȚULUI
dr. Elena-Cătălina ZARĂ

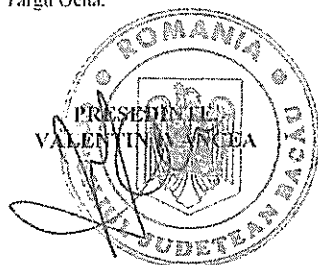


ORGANIGRAMA

COMPLEXUL DE SERVICII SOCIALE ÎN COMUNITATE „Sf. Nectarie”



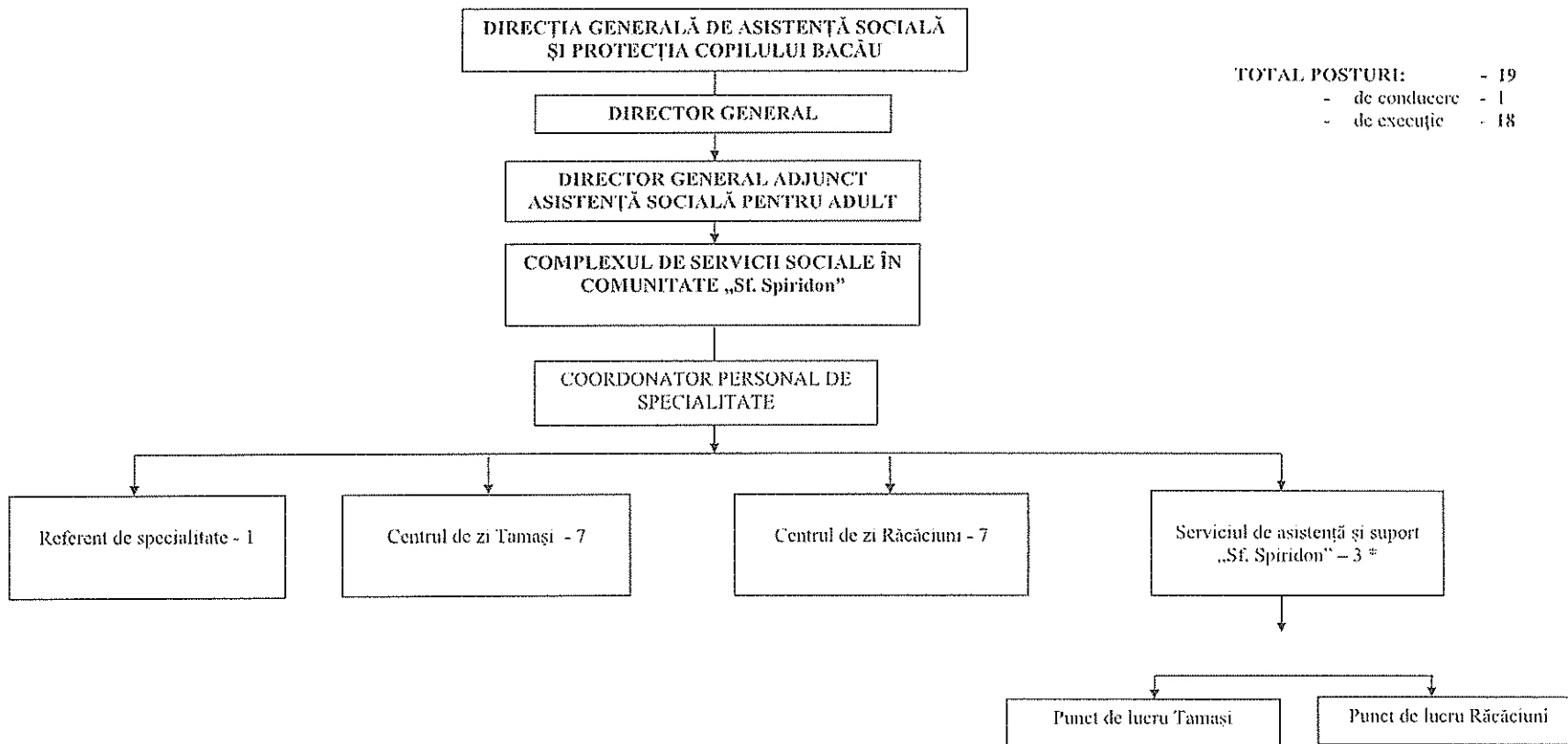
*Asistentul social, terapeutul ocupațional și psihologul din cadrul Serviciului de asistență și suport „Sf. Nectarie” au stabilite atribuții prin dispoziția directorului general al DGASPC Bacău pentru deservirea punctelor de lucru din Moinești și Târgu Ocna.



Contrasemnază,
SECRETARUL GENERAL AL JUDEȚULUI
dr. Elena-Cătălina ZARĂ

ORGANIGRAMA

COMPLEXUL DE SERVICII SOCIALE ÎN COMUNITATE „Sf. Spiridon”



TOTAL POSTURI: - 19
- de conducere - 1
- de execuție - 18

*Asistentul social, terapeutul ocupational și psihologul din cadrul Serviciului de asistență și suport „Sf. Spiridon” au stabilite atribuții prin dispoziția directorului general al DGASPC Bacău pentru deservirea punctelor de lucru din Tamași și Răcăciuni.

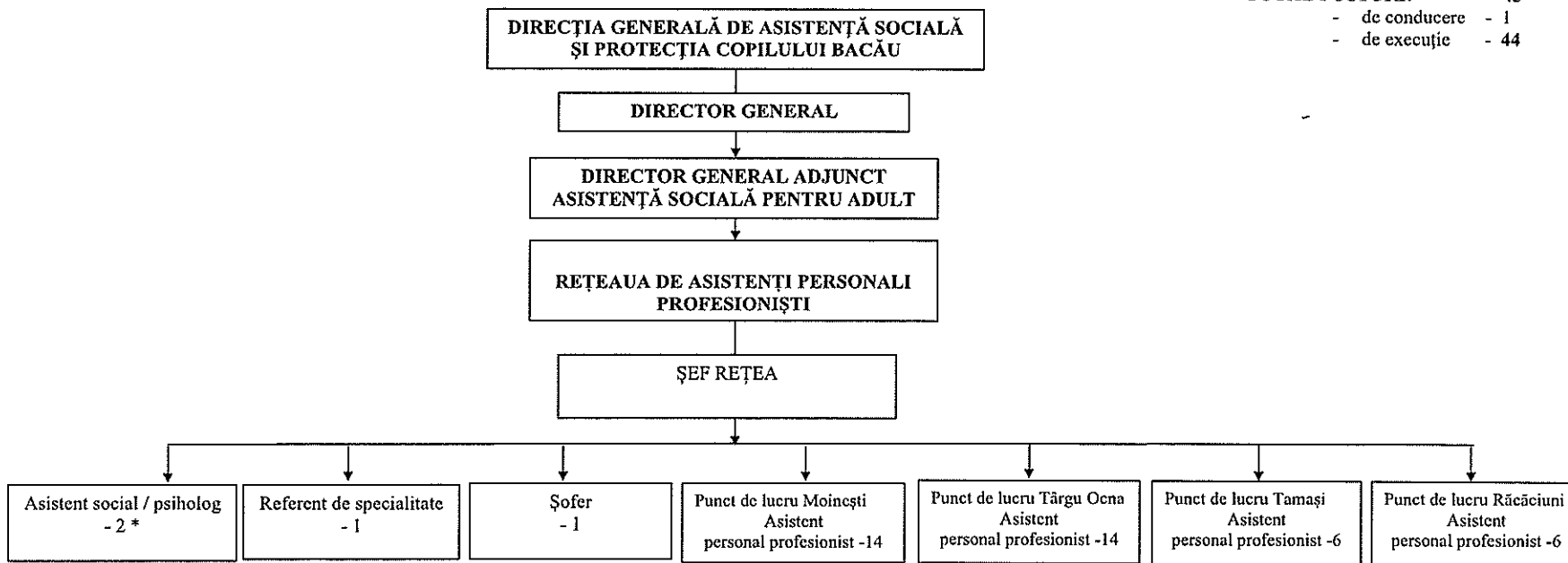


Contrasemnează,
SECRETARUL GENERAL AL JUDEȚULUI
dr. Elena-Cătălina ZARĂ

ORGANIGRAMA

REȚELEI DE ASISTENȚI PERSONALI PROFESIONIȘTI

TOTAL POSTURI: - 45
- de conducere - 1
- de execuție - 44



Șeful de rețea, asistentul social și psihologul din cadrul Rețelei de asistenți personali profesioniști au stabilite atribuții prin dispoziția directorului general al DGASPC Bacău pentru deservirea punctelor de lucru din Moinești, Târgu Ocna, Tamași și Răcăciuni



Contrasemnează,
SECRETARUL GENERAL AL JUDEȚULUI
dr. Elena-Cătălina ZARĂ