



ROMÂNIA



143

CONSILIUL JUDEȚEAN BACĂU

Str. Vasile Alecsandri nr. 63; tel.: 0234-537.200; fax: 0234-535.012; e-mail: csjbacau@csjbacau.ro

HOTĂRÂRE

pentru modificarea și completarea Hotărârii Consiliului Județean Bacău nr. 136/2024 privind aprobarea organigramei, a statului de funcții și a Regulamentului de organizare și funcționare ale Direcției Generale de Asistență Socială și Protecția Copilului Bacău, cu modificările ulterioare

Consiliul Județean Bacău întrunit în ședința ordinară din luna iunie 2025;

Având în vedere prevederile Legii nr. 53/2003 privind Codul muncii, republicată, cu modificările și completările ulterioare, Legii-cadru nr. 153/2017 privind salarizarea personalului plătit din fonduri publice, cu modificările și completările ulterioare, ale Ordonanței de urgență a Guvernului nr. 156/2024 privind unele măsuri fiscal-bugetare în domeniul cheltuielilor publice pentru fundamentarea bugetului general consolidat pe anul 2025, pentru modificarea și completarea unor acte normative, precum și pentru prorogarea unor termene, cu modificările și completările ulterioare, ale Hotărârii Guvernului nr. 426/2020 privind aprobarea standardelor de cost pentru serviciile sociale, cu modificările ulterioare, ale Legii nr. 292/2011 a asistenței sociale, cu modificările și completările ulterioare, ale Hotărârii Guvernului nr. 797/2017 pentru aprobarea regulamentelor-cadru de organizare și funcționare ale serviciilor publice de asistență socială și a structurii orientative de personal, cu modificările ulterioare, ale Legii nr. 197/2012 privind asigurarea calității în domeniul serviciilor sociale, cu modificările și completările ulterioare, ale Legii nr. 448/2006 privind protecția și promovarea drepturilor persoanelor cu handicap, republicată, cu modificările și completările ulterioare, ale Hotărârii Guvernului nr. 867/2015 pentru aprobarea Nomenclatorului serviciilor sociale, precum și a regulamentelor-cadru de organizare și funcționare a serviciilor sociale, cu modificările și completările ulterioare, ale Hotărârii Guvernului nr. 867/2015 pentru aprobarea Nomenclatorului serviciilor sociale, precum și a regulamentelor-cadru de organizare și funcționare a serviciilor sociale, cu modificările și completările ulterioare, ale Legii nr. 217/2003 pentru prevenirea și combaterea violenței domestice, republicată, cu modificările și completările ulterioare, ale Ordinului ministrului muncii și justiției sociale nr. 82/2019 privind aprobarea standardelor specifice minime de calitate obligatorii pentru serviciile sociale destinate persoanelor adulte cu dizabilități, cu modificările ulterioare, ale Ordinului ministrului muncii și justiției sociale nr. 1218/2019 pentru aprobarea Standardelor specifice minime obligatorii de calitate privind aplicarea metodei managementului de caz în protecția persoanelor adulte cu dizabilități, ale Ordinului președintelui Autorității Naționale pentru Protecția Drepturilor Persoanelor cu Dizabilități nr. 635/2022 pentru aprobarea Metodologiei de modificare a planului de restructurare a centrelor rezidențiale pentru persoanele adulte cu handicap ale cărui activități au fost planificate până la 31 decembrie 2021, cu modificările și completările ulterioare, ale Deciziei Autorității Naționale pentru Persoanele cu Dizabilități nr. 877/2018 privind aprobarea Metodologiei de reorganizare a centrelor rezidențiale pentru persoanele adulte cu handicap și ale Deciziei Autorității Naționale pentru Persoanele cu Dizabilități nr. 878/2018 pentru aprobarea Metodologiei de elaborare a planului de restructurare a centrelor rezidențiale pentru persoanele adulte cu handicap;

Luând în considerare Hotărârea Consiliului Județean Bacău nr. 136/2024 privind aprobarea organigramei, a statului de funcții și a Regulamentului de organizare și funcționare ale Direcției Generale de Asistență Socială și Protecția Copilului Bacău, cu modificările ulterioare și Hotărârea Consiliului Județean Bacău nr. 40/2025 privind aprobarea bugetului propriu al județului Bacău, pe anul 2025, cu modificările ulterioare;

Ținând cont de adresa Direcției Generale de Asistență Socială și Protecția Copilului Bacău nr. 76.413/2025, înregistrată la Consiliul Județean Bacău cu nr. 17.806/2025, prin care s-a transmis nota de fundamentare nr. 76.414/2025, adresa ANAF nr. 31.654/12.03.2025, recomandările Curții de Conturi a României - Camera de Conturi Bacău nr. 25015/27.02.2025, Raportul de audit nr. CCDC/2025-14401/20.02.2025 și Hotărârile nr. 7/2025 și nr. 8/2025 ale Colegiului Director al D.G.A.S.P.C. Bacău;

Văzând referatul de aprobare al Președintelui Consiliului Județean Bacău nr. 17.849/2025, raportul Direcției resurse umane, management nr. 17.852/2025, raportul Direcției juridice și administrație publică locală nr. 17.934/2025 și avizele comisiilor de specialitate ale Consiliului Județean Bacău;

În temeiul art. 173, alin.(1), lit. a) și lit. d), alin.(2), lit. c) și alin. (5) lit.b), art. 182, alin.(1) și alin.(4), coroborat cu art.139, alin.(3) lit. i) și al art. 196, alin.(1), lit. a) din Codul administrativ, cu modificările și completările ulterioare,

HOTĂRĂȘTE :

Art. I - (1) Se modifică Anexele nr. 1, 1.2, 2 și 3 la Hotărârea Consiliului Județean Bacău nr. 136/2024 privind aprobarea organigramei, a statului de funcții și a Regulamentului de organizare și funcționare ale Direcției Generale de Asistență Socială și Protecția Copilului Bacău, cu modificările ulterioare și se înlocuiesc cu Anexele nr. 1, 2, 4 și 5 care fac parte integrantă din prezenta hotărâre.

(2) După Anexa nr. 1.19 la Hotărârea Consiliului Județean Bacău nr. 136/2024 privind aprobarea organigramei, a statului de funcții și a Regulamentului de organizare și funcționare ale Direcției Generale de Asistență Socială și Protecția Copilului Bacău, cu modificările ulterioare se introduce Anexa nr. 1.20 care va avea cuprinsul potrivit Anexei nr. 3 care face parte integrantă din prezenta hotărâre.

Art.II - La data intrării în vigoare a prezentei hotărâri, nr. crt. II și pct.9 al nr. crt. II din Anexa nr. 7 la Hotărârea Consiliului Județean nr. 40/2025 privind aprobarea bugetului propriu al Județului Bacău, pe anul 2025, cu modificările ulterioare, se modifică și vor avea următorul cuprins:

- număr -

Nr. crt.	Autoritatea/Instituția publică	Total număr maxim posturi	Din care:	
			Permanent	Temporar
0.	1.	2.	3.	4.
II.	Instituții publice aflate în subordinea Consiliului Județean Bacău	5.040	4716	324
9.	Direcția Generală de Asistență Socială și Protecția Copilului Bacău	1810	1486	324

Art.III- Celelalte prevederi ale Hotărârii Consiliului Județean Bacău nr. 136/2024 privind aprobarea organigramei, a statului de funcții și a Regulamentului de organizare și funcționare ale Direcției Generale de Asistență Socială și Protecția Copilului Bacău, cu modificările ulterioare, rămân neschimbate.

Art.IV -Prezenta hotărâre va fi comunicată: Secretarului general al Județului Bacău, Direcției resurse umane, management și Direcției economice din aparatul de specialitate al Consiliului Județean Bacău, Direcției Generale de Asistență Socială și Protecția Copilului Bacău, Prefectului Județului Bacău și va fi făcută publică, în condițiile legii.

PREȘEDINTE
Ionela - Cristina Breană - Praviț



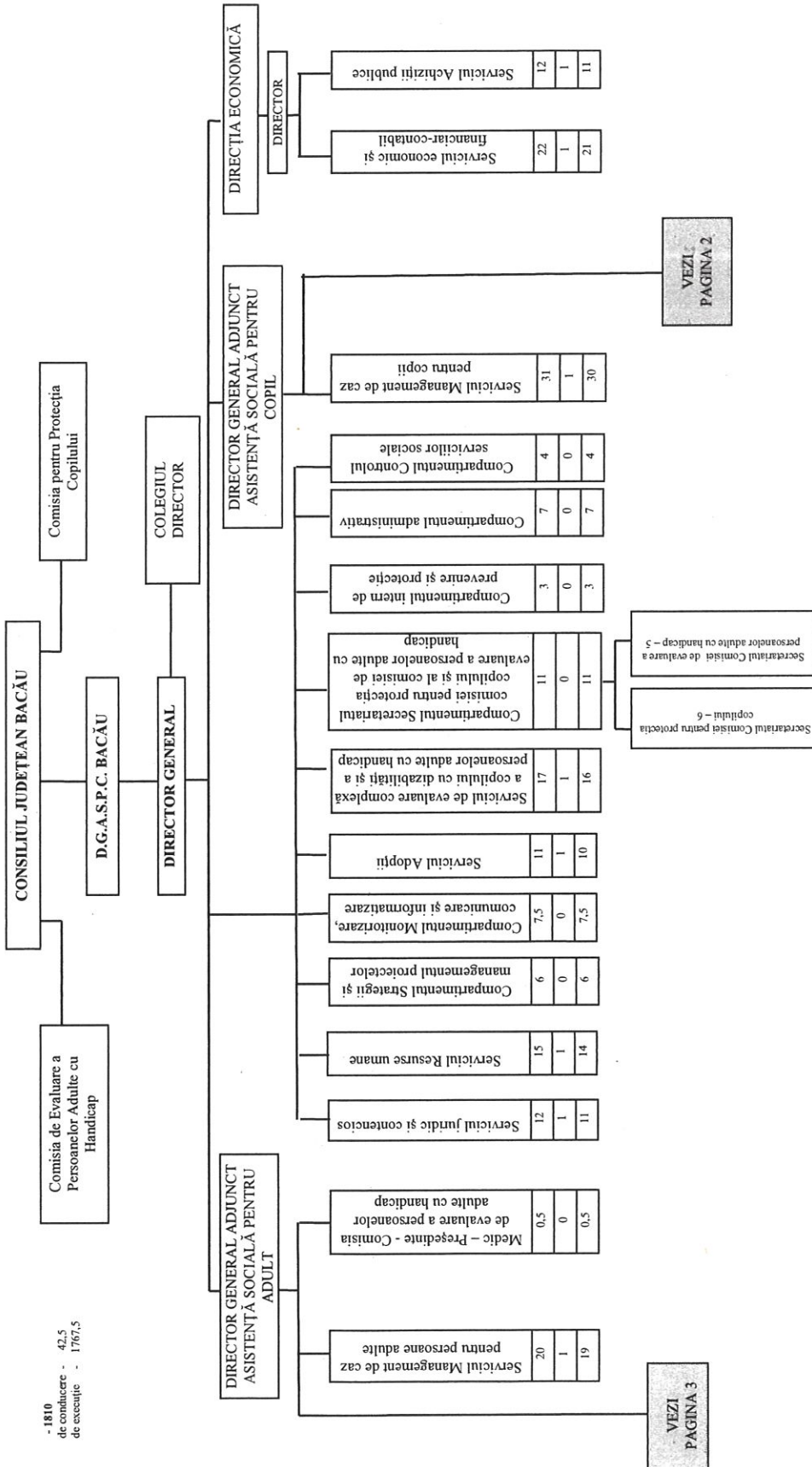
Contrasemnează,
SECRETARUL GENERAL AL JUDEȚULUI,
dr. Elena - Cătălina Zară

A handwritten signature in black ink, corresponding to the name dr. Elena - Cătălina Zară.

Nr. 143 din 27 06.2025
I.U./A.I.B

ORGANIGRAMA

Direcției Generale de Asistență Socială și Protecția Copilului Bacău

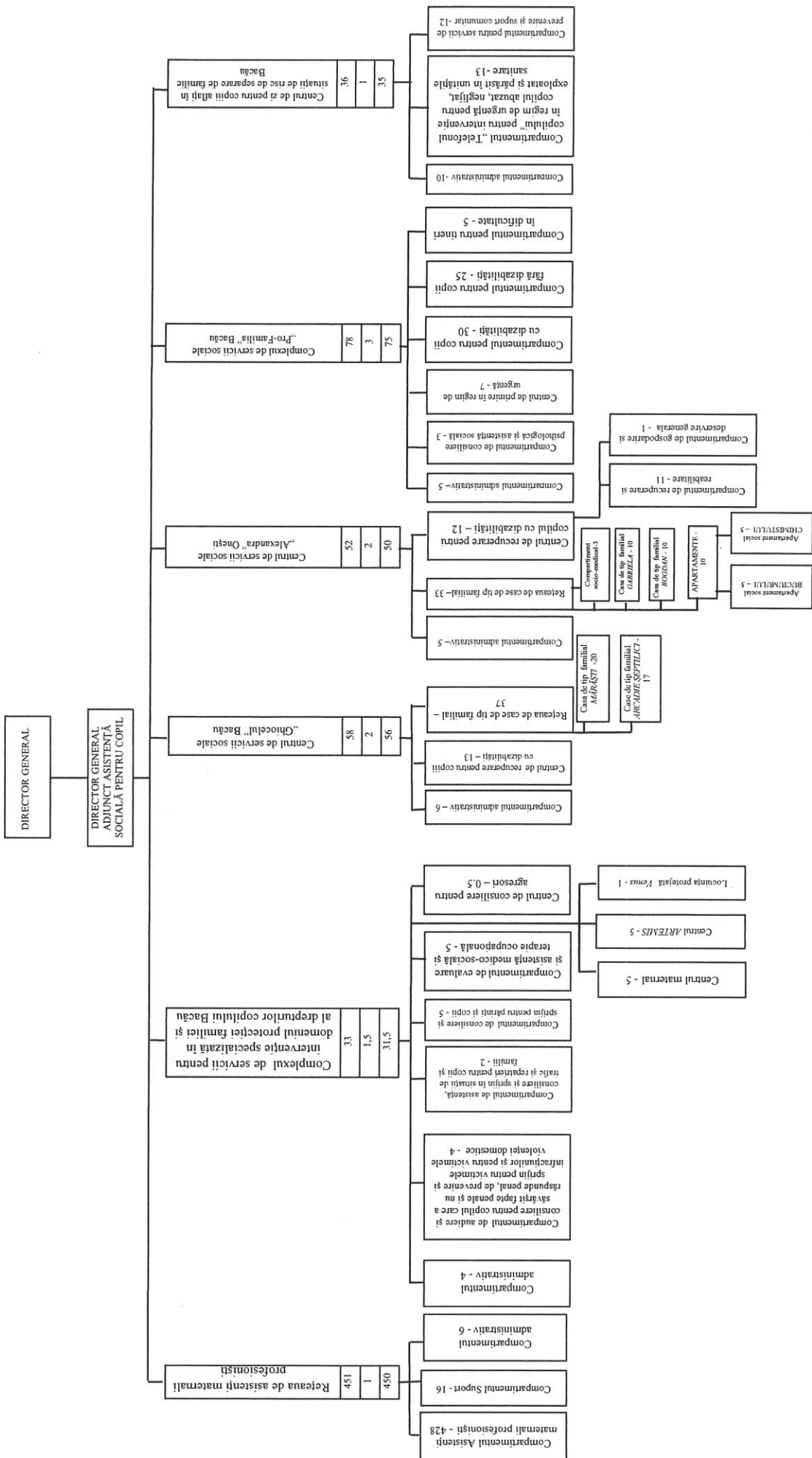


TOTAL POSTURI:
- 1810 de conducere - 42,5
- de execuție - 1767,5

VEZI PAGINA 3

VEZI PAGINA 2

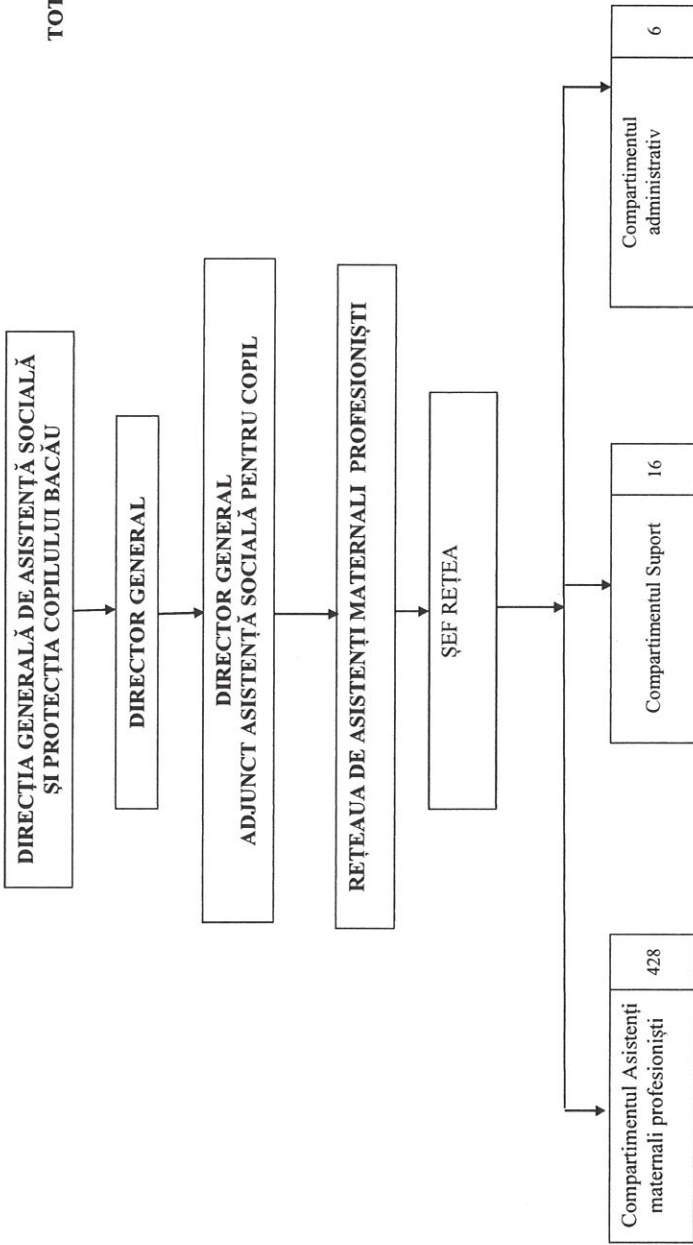
TOTAL POSTURI:
 - 1810 de conducere - 42,5
 - de execuție - 1767,5



la Hotărârea nr. 143 din 24.06.2025
 (Anexa nr. 1.2 la HCU nr. 136/2024, cu modificările ulterioare)

ORGANIGRAMA

REȚELEI DE ASISTENȚI MATERNALE PROFESIONIȘTI



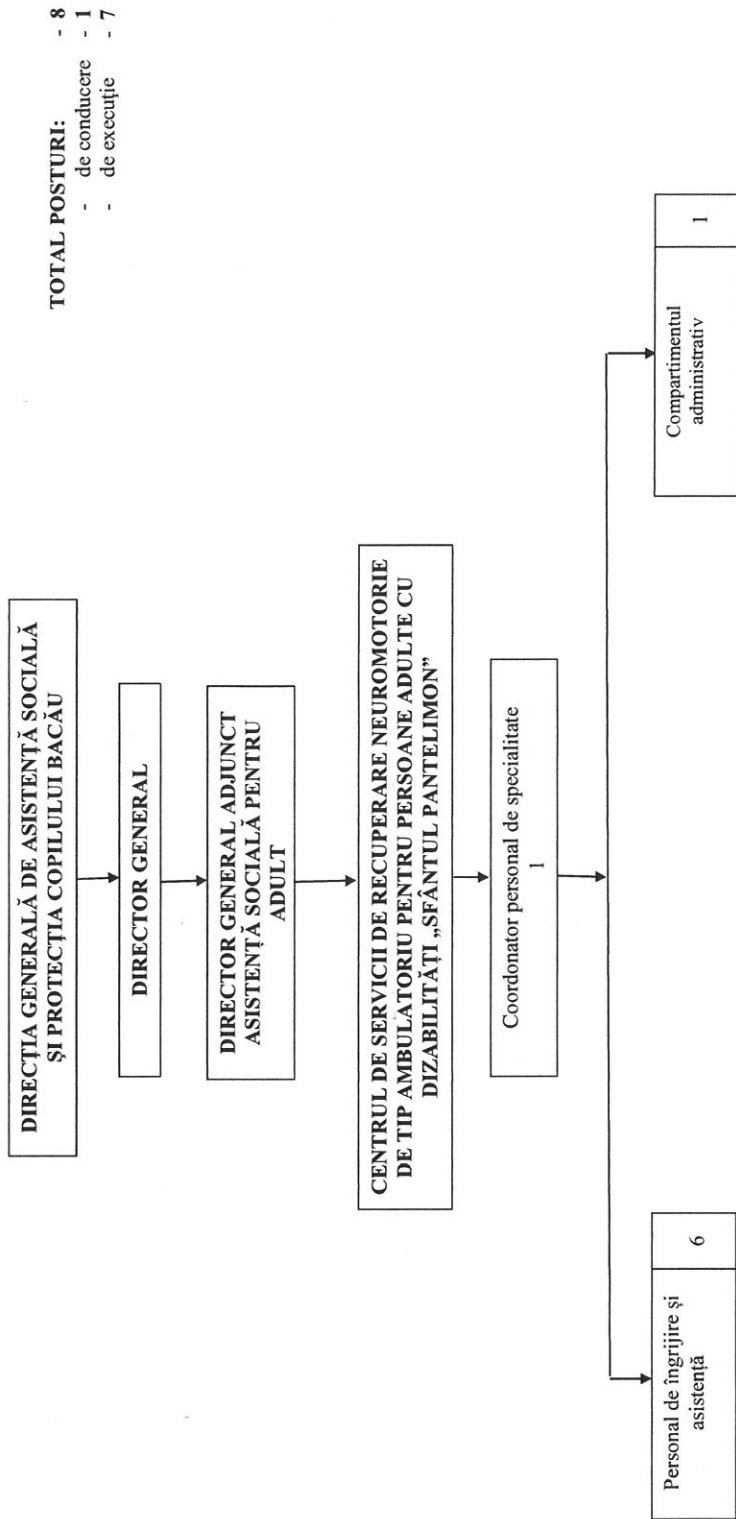
TOTAL POSTURI: - 451
 - de conducere - 1
 - de execuție - 450

PREȘEDINȚIA
 IONELA - CRISTINA BREAHNA - BRAVĂȚ
 CONSILIUL JUDEȚEAN BACĂU

Contrasemnează,
 SECRETARUL GENERAL AL JUDEȚULUI
 dr. Elena - Catalina ZARĂ

ORGANIGRAMA

Centrul de servicii de recuperare neuromotorie de tip ambulatoriu pentru persoane adulte cu dizabilități „Sfântul Pantelimon”*



TOTAL POSTURI: - 8
- de conducere - 1
- de execuție - 7


 IONELA - CRISTINA BĂLĂȘOIU - RĂVĂT
 SECRETAR GENERAL AL JUDEȚULUI BACĂU


 Contrasecmează,
 SECRETARUL GENERAL AL JUDEȚULUI
 dr. Elena - Cătălina ZARĂ

*Centrul de servicii de recuperare neuromotorie de tip ambulatoriu pentru persoane adulte cu dizabilități „Sfântul Pantelimon” este finanțat prin PNRR pentru perioada noiembrie 2025 – decembrie 2025.

STAT DE FUNCȚII
al Direcției Generale de Asistență Socială și Protecția Copilului Bacău

NR. CRT.	COMPARTIMENT FUNCȚII	GRAD / TREAPTĂ PROFESIONALĂ	NIVEL STUDII	NUMĂR POSTURI
0.	1.	2.	3.	4.
I. APARAT PROPRIU				183
1. Conducere				3
1.	Director general	II	S	1
2.	Director general adjunct asistență socială pentru adult	II	S	1
3.	Director general adjunct asistență socială pentru copil	II	S	1
2. Serviciul juridic și contencios				12
4.	Șef serviciu	II	S	1
5.	Consilier juridic	IA	S	4
2. a Compartimentul juridic pentru protecția drepturilor copiilor și a persoanelor adulte				
6.	Consilier juridic	IA	S	6
2. b Compartimentul Arhivă				
7.	Arhivar	IA	M	1
3. Serviciul Resurse umane				15
8.	Șef serviciu	II	S	1
3. a Compartimentul Gestionare personal din cadrul centrelor pentru protecția copilului				
9.	Inspector de specialitate	IA	S	3
3. b Compartimentul Statistică și gestionare personal din cadrul centrelor pentru protecția persoanelor adulte				
10.	Inspector de specialitate	IA	S	4
3. c Compartimentul Formare și evaluare profesională				
11.	Inspector de specialitate	IA	S	3
3. d Compartimentul Registratură				
12.	Inspector	IA	M	3
13.	Inspector de specialitate	IA	S	1
4. Compartimentul Strategii și managementul proiectelor				6
14.	Inspector de specialitate	IA	S	6
5. Compartimentul Controlul serviciilor sociale				4
15.	Inspector de specialitate	IA	S	4
6. Compartimentul Monitorizare, comunicare și informatizare				7,5
16.	Inspector de specialitate	IA	S	7
17.	Interpret mimico-gestual	Principal	S	0,5
				11

7. Serviciul Adopții				
18.	Șef serviciu	II	S	1
7. a Compartimentul Adopții				
19.	Asistent social	Principal	S	4
20.	Psiholog	Principal	S	1
21.	Asistent social/Psiholog/Sociolog	Principal	S	1
22.	Asistent social/Psiholog/Sociolog	Practicant/-	S	1
7. b Compartimentul Post-adopție				
23.	Asistent social	Principal	S	1
24.	Psiholog	Principal	S	1
25.	Asistent social/Psiholog/Sociolog	Practicant/-	S	1
8. Comisia de evaluare a persoanelor adulte cu handicap				0,5
26.	Medic – președinte	Primar	S	0,5
9. Serviciul de evaluare complexă a copilului cu dizabilități și a persoanelor adulte cu handicap				17
27.	Șef serviciu	II	S	1
9.a Compartimentul de evaluare complexă și vocațională a persoanelor adulte cu handicap				
28.	Asistent social	Principal	S	3
29.	Terapeut ocupațional	Principal	S	1
30.	Medic	Primar	S	0,5
31.	Psiholog	Principal	S	2
32.	Kinetoterapeut	Principal	S	2
9.b Compartimentul de evaluare complexă a copilului cu dizabilități				
33.	Asistent social	Principal	S	3
34.	Psiholog	Principal	S	3
35.	Psiholog	Practicant	S	1
36.	Medic	Primar	S	0,5
10. Compartimentul Secretariatul comisiei pentru protecția copilului și al comisiei de evaluare a persoanelor adulte cu handicap				11
10.a. Secretariatul Comisiei pentru protecția copilului				
37.	Inspector de specialitate	IA	S	3
38.	Inspector	IA	M	3
10.b. Secretariatul Comisiei de evaluare a persoanelor adulte cu handicap				
39.	Inspector de specialitate	IA	S	2
40.	Inspector	IA	M	3
11. Serviciul Management de caz pentru copii				31
41.	Șef serviciu	II	S	1
11.a Compartimentul Management de caz pentru asistenții maternali profesioniști				
42.	Asistent social/Psiholog/Sociolog	Principal	S	8
11.b Compartimentul Management de caz pentru copii				
43.	Asistent social/Psiholog/Sociolog	Principal	S	22
12. Serviciul management de caz pentru persoane adulte				20
44.	Șef serviciu	II	S	1
12.a Compartimentul Management de caz pentru persoane adulte				
45.	Inspector de specialitate	IA	S	4
46.	Asistent social/Psiholog/Sociolog	Principal	S	8
47.	Asistent social/Psiholog/Sociolog	Practicant/-	S	2
48.	Inspector	IA	M	1
12.b Compartimentul pentru îngrijire de tip familial				
49.	Inspector de specialitate	IA	S	3

50.	Inspector	IA	M	1
13. Compartimentul intern de prevenire și protecție				3
51.	Inspector de specialitate	IA	S	2
52.	Inspector de specialitate	I	S	1
14. Compartimentul administrativ				7
53.	Inspector de specialitate	IA	S	4
54.	Inspector de specialitate	I	S	1
55.	Îngrijitor	-	M/G	2
I.A. DIRECȚIA ECONOMICĂ				35
56.	Director	II	S	1
15. Serviciul economic și financiar-contabil				22
57.	Șef serviciu	II	S	1
15.a Compartimentul financiar și plăți				
58.	Inspector de specialitate	IA	S	5
59.	Inspector	IA	M	1
15.b Compartimentul Buget-finanțe				
60.	Inspector de specialitate	IA	S	9
15.c Compartimentul Salarizare				
61.	Inspector de specialitate	IA	S	3
15.d Compartimentul de acordare a facilităților pentru persoane cu handicap				
62.	Inspector de specialitate	IA	S	1
63.	Referent	IA	SSD	1
64.	Inspector	IA	M	1
16. Serviciul Achiziții publice				12
65.	Șef serviciu	II	S	1
66.	Inspector de specialitate	IA	S	2
67.	Expert	IA	S	2
68.	Expert	I	S	1
16.a Compartimentul Prestații sociale pentru persoane cu handicap				
69.	Inspector de specialitate	IA	S	6
II. CENTRE ȘI COMPLEXURI DE SERVICII PENTRU PROTECȚIA FAMILIEI ȘI A DREPTURILOR COPILULUI				708
1. REȚEAUA DE ASISTENȚI MATERNALI PROFESIONIȘTI				451
1. a Conducere				
64.	Șef rețea	II	S	1
1. b Compartimentul Asistenți maternali profesioniști				
65.	Asistent social	Principal	S	7
66.	Asistent maternal profesionist	-	M/G	421
1. c Compartimentul Suport				
67.	Asistent social	Principal	S	5
68.	Asistent social	Practicant	S	1
69.	Psiholog	Principal	S	8
70.	Psiholog	Practicant	S	1
71.	Terapeut ocupațional	Principal	S	1
1. d Compartimentul administrativ				
72.	Referent de specialitate	I	S	3
73.	Îngrijitor	-	M/G	1
74.	Șofer	I	M/G	1
75.	Muncitor calificat	I	M/G	1

2. COMPLEXUL DE SERVICII PENTRU INTERVENȚIE SPECIALIZATĂ ÎN DOMENIUL PROTECȚIEI FAMILIEI ȘI AL DREPTURILOR COPILULUI BACĂU				33
2. a Conducere				
76.	Șef complex	II	S	1
77.	Coordonator personal de specialitate	II	S	0,5
2. b Compartimentul administrativ				
78.	Magaziner	-	M/G	0,5
79.	Îngrijitor	-	M/G	0,5
80.	Referent de specialitate	I	S	1
81.	Muncitor calificat	I	M/G	1
82.	Șofer	I	M/G	1
2. c Compartimentul de audiere și consiliere pentru copilul care a săvârșit fapte penale și nu răspunde penal, de prevenire și sprijin pentru victimele infracțiunilor și pentru victimele violenței domestice				
83.	Asistent social	Principal	S	1
84.	Psiholog	Principal	S	2
85.	Consilier juridic	IA	S	1
2. d Compartimentul de asistență, consiliere și sprijin în situații de trafic și repatrieri pentru copii și familii				
86.	Asistent social	Principal	S	1
87.	Psiholog	Principal	S	1
2. e Compartimentul de consiliere și sprijin pentru părinți și copii				
88.	Asistent social	Principal	S	2
89.	Psiholog	Principal	S	3
2. f Compartimentul de evaluare și asistență medico-socială și terapie ocupațională				
90.	Psiholog	Principal	S	1
91.	Asistent social	Principal	S	1
92.	Asistent medical	Principal	PL	2
93.	Terapeut ocupațional	Principal	S	1
2.g. Centrul maternal				
94.	Educator	Principal	S/PL/M	5
2.h Centrul „ARTEMIS”				
95.	Educator	Principal	S/PL/M	5
2.i Locuința protejată „Venus”				
96.	Asistent social	Principal	S	0,5
97.	Psiholog	Principal	S	0,5
Psihologul, asistentul social, asistentul medical și terapeutul ocupațional din cadrul Compartimentului de evaluare și asistență medico-socială și terapie ocupațională au stabilite atribuții prin dispoziția directorului general al DGASPC Bacău pentru deservirea Centrului Maternal și Centrului Artemis iar asistentul medical și terapeutul ocupațional din cadrul Compartimentului de evaluare și asistență medico-socială și terapie ocupațională au stabilite atribuții prin dispoziția directorului general al DGASPC Bacău pentru deservirea Locuinței protejate Venus.				
2.j Centrul de consiliere pentru agresori				
98.	Psiholog	Principal	S	0,5
3. CENTRUL DE SERVICII SOCIALE „GHIOCELUL” BACĂU				58
3. a Conducere				
99.	Șef centru	II	S	1
100.	Coordonator personal de specialitate	II	S	1
3. b Compartimentul administrativ				
101.	Administrator	I	M	1
102.	Referent de specialitate	Debutant	S	1
103.	Referent	IA	M	1
104.	Îngrijitor	-	M/G	1
105.	Muncitor calificat	I	M/G	1
106.	Șofer	I	M/G	1
3.1. CENTRUL DE RECUPERARE PENTRU COPIII CU DIZABILITĂȚI				
107.	Asistent social	Principal	S	1
108.	Psiholog	Principal	S	3
109.	Kinetoterapeut	Principal	S	5
110.	Terapeut ocupațional	Principal	S	2
111.	Logoped	Principal	S	1
112.	Îngrijitoare	-	-	1

3.2. REȚEAUA DE CASE DE TIP FAMILIAL				
a. Casa de tip familial MĂRĂȘTI				
113.	Educator	Principal	S/PL/M	9
114.	Educator	Debutant	S/PL/M	2
115.	Asistent medical	Principal	PL	5
116.	Infirmieră	-	G	4
b. Casa de tip familial ARCADIE ȘEPTILICI				
117.	Educator	Principal	S/PL/M	13
118.	Asistent medical	Principal	PL	3
119.	Infirmieră	-	G	1
4. CENTRUL DE SERVICII SOCIALE „ALEXANDRA” ONEȘTI				52
4. a Conducere				
120.	Șef centru	II	S	1
121.	Coordonator personal de specialitate	II	S	1
4. b Compartimentul administrativ				
122.	Administrator	I	M	1
123.	Magaziner	-	M/G	1
124.	Referent	IA	M	1
125.	Muncitor calificat	I	M/G	1
126.	Șofer	I	M/G	1
4. c REȚEAUA DE CASE DE TIP FAMILIAL				
4.c.1 Compartimentul socio-medical				
127.	Asistent medical	Principal	PL	2
128.	Asistent social	Practicant	S	1
1. Casa de tip familial GABRIELA				
129.	Educator	Principal	S/PL/M	9
130.	Infirmieră	-	G	1
2. Casa de tip familial BOGDAN				
131.	Educator	Principal	S/PL/M	9
132.	Infirmieră	-	G	1
3. APARTAMENTE				
Apartment social - BUCIUMULUI				
133.	Educator	Principal	S/PL/M	5
Apartment social - CHIMISTULUI				
134.	Educator	Principal	S/PL/M	5
4. d CENTRUL DE RECUPERARE PENTRU COPILUL CU DIZABILITĂȚI				
4.d.1 Compartimentul de recuperare și reabilitare				
135.	Logoped	Principal	S	2
136.	Kinetoterapeut	Principal	S	2
137.	Psiholog	Principal	S	1
138.	Asistent medical	Principal	PL	1
139.	Educator	Principal	S/PL/M	2
140.	Terapeut ocupațional	Principal	S	1
141.	Instructor de ergoterapie	Principal	PL/M	1
142.	Infirmieră	-	G	1
4.d.2 Compartimentul de gospodărire și deservire generală				
143.	Ingrijitor	-	M/G	1
5. COMPLEXUL DE SERVICII SOCIALE „PRO-FAMILIA” BACĂU				78
5. a Conducere				
144.	Șef complex	II	S	1
145.	Coordonator personal de specialitate	II	S	2
5. b Compartimentul administrativ				
146.	Referent	IA	M	1
147.	Administrator	I	M	1
148.	Magaziner	-	M/G	1
149.	Muncitor calificat	I	M/G	1
150.	Șofer	I	M/G	1
5. c Compartimentul de consiliere psihologică și asistență socială				
151.	Psiholog	Principal	S	2
152.	Asistent social	Principal	S	1

5.d Centrul de primire în regim de urgență				
153.	Psiholog	Practicant	S	1
154.	Educator	Principal	S/PL/M	5
155.	Asistent social	Principal	S	1
5.e Compartimentul pentru copii cu dizabilități				
156.	Educator	Principal	S/PL/M	26
157.	Asistent medical	Principal	PL	3
158.	Îngrijitor	-	M/G	1
5.f Compartimentul pentru copii fără dizabilități				
159.	Educator	Principal	S/PL/M	25
5.g Compartimentul pentru tineri în dificultate				
160.	Educator	Principal	S/PL/M	5
6. CENTRUL DE ZI PENTRU COPII AFLAȚI ÎN SITUAȚII DE RISC DE SEPARARE DE FAMILIE BACĂU				36
6.a Conducere				
161.	Șef centru	II	S	1
6. b Compartimentul administrativ				
162.	Referent de specialitate	I	S	1
163.	Șofer	I	M/G	9
6. c Compartimentul „Telefonul copilului” pentru intervenție în regim de urgență pentru copilul abuzat, neglijat, exploatat și părăsit în unitățile sanitare				
164.	Asistent social	Principal	S	5
165.	Psiholog	Principal	S	2
166.	Sociolog	Principal	S	1
167.	Referent	IA	M	1
168.	Mediator social	Principal	M	4
6. d Compartimentul pentru servicii de prevenire și suport comunitar				
169.	Asistent social	Principal	S	3
170.	Psiholog	Principal	S	2
171.	Kinetoterapeut	Principal	S	1
172.	Mediator social	Principal	M	4
173.	Educator	Principal	S/PL/M	2
III. CENTRE ȘI COMPLEXURI PENTRU PERSOANE ADULTE				919
1. COMPLEXUL DE ÎNGRIJIRE ȘI ASISTENȚĂ PENTRU PERSOANE VÂRSTNICE RĂCHITOASA				
1.1 Centrul de îngrijire și asistență pentru persoane adulte cu dizabilități Răchitoasa				51
174.	Șef centru	II	S	1
175.	Asistent social	Practicant	S	1
176.	Psiholog	Principal	S	1
177.	Kinetoterapeut	Principal	S	1
178.	Instructor de ergoterapie	Principal	M	1
179.	Asistent medical	Principal	PL	3
180.	Pedagog de recuperare	Principal	PL/M	6
181.	Infirmieră	-	G	25
182.	Îngrijitoare	-	-	3
Compartimentul administrativ				
183.	Magaziner	-	M/G	1
184.	Paznic	-	M/G	2
185.	Îngrijitor	-	M/G	1
186.	Spălătoreasă	-	-	1
187.	Muncitor calificat	I	M/G	3
188.	Șofer	I	M/G	1
1.2 Centrul de îngrijire și asistență pentru persoane vârstnice Răchitoasa				
189.	Coordonator personal de specialitate	II	S	1
190.	Asistent medical	Principal	PL	2
191.	Pedagog de recuperare	Principal	PL/M	4
192.	Infirmieră	-	G	8
193.	Îngrijitoare	-	-	2
Compartimentul administrativ				
194.	Administrator	I	M	1
195.	Paznic	-	M/G	2
196.	Spălătoreasă	-	-	1
197.	Muncitor calificat	I	M/G	3

2. CENTRUL DE ÎNGRIJIRE ȘI ASISTENȚĂ PENTRU PERSOANE ADULTE CU DIZABILITĂȚI „CONDORUL” BACĂU				46
198.	Șef centru	II	S	1
199.	Asistent social	Principal	S	1
200.	Psiholog/Psihopedagog	Principal	S	1
201.	Kinetoterapeut	Principal	S	2
202.	Pedagog de recuperare	Principal	PL/M	18
203.	Pedagog de recuperare	-	PL/M	1
204.	Asistent medical	Principal	PL	4
205.	Asistent medical	-	PL	1
206.	Infirmieră	-	G	11
Compartimentul administrativ				
207.	Referent de specialitate	I	S	1
208.	Magaziner	-	M/G	1
209.	Spălătoreasă	-	-	1
210.	Îngrijitor	-	M/G	2
211.	Muncitor calificat	I	M/G	1
3. COMPLEXUL DE SERVICII SOCIALE PENTRU PERSOANE ADULTE CU DIZABILITĂȚI COMĂNEȘTI				101
3.1 Centrul de abilitare și reabilitare pentru persoane adulte cu dizabilități Comănești				53
212.	Șef centru	II	S	1
213.	Asistent social	Principal	S	1
214.	Psiholog	Principal	S	1
215.	Kinetoterapeut	Principal	S	1
216.	Terapeut ocupațional	Principal	S	1
217.	Asistent medical	Principal	PL	4
218.	Pedagog de recuperare	Principal	PL/M	22
219.	Maseur	Principal	M	1
220.	Infirmieră	-	G	8
221.	Îngrijitoare	-	-	1
Compartimentul administrativ				
222.	Administrator	I	M	1
223.	Magaziner	-	M/G	1
224.	Referent de specialitate/Referent	I/IA	S/M	1
225.	Spălătoreasă	-	-	2
226.	Paznic	-	M/G	4
227.	Muncitor calificat	I	M/G	2
228.	Șofer	I	M/G	1
3.2 Centrul de îngrijire și asistență pentru persoane adulte cu dizabilități Comănești				48
229.	Coordonator personal de specialitate	II	S	1
230.	Asistent social	Principal	S	1
231.	Psiholog	Principal	S	1
232.	Kinetoterapeut	Principal	S	1
233.	Terapeut ocupațional	Principal	S	1
234.	Asistent medical	Principal	PL	3
235.	Asistent medical balneofizioterapeut	Principal	PL	1
236.	Pedagog de recuperare	Principal	PL/M	33
Compartimentul administrativ				
237.	Administrator	I	M	1
238.	Spălătoreasă	-	-	1
239.	Paznic	-	M/G	2
240.	Șofer	I	M/G	1
241.	Muncitor calificat	I	M/G	1
4. COMPLEXUL DE SERVICII SOCIALE PENTRU PERSOANE ADULTE CU DIZABILITĂȚI DĂRMĂNEȘTI				111
4.1 Centrul de abilitare și reabilitare pentru persoane adulte cu dizabilități Dărmănești				54
242.	Șef centru	II	S	1
243.	Asistent social	Principal	S	1
244.	Psiholog	Principal	S	1
245.	Kinetoterapeut	Principal	S	1
246.	Terapeut ocupațional	Principal	S	3
247.	Asistent medical	Principal	PL	6

248.	Instructor de ergoterapie	Principal	M	1
249.	Pedagog de recuperare	Principal	PL/M	27
250.	Infirmieră	-	G	2
Compartimentul administrativ				
251.	Administrator	I	M	1
252.	Magaziner	-	M/G	1
253.	Spălătoreasă	-	-	2
254.	Paznic/Portar	-	M/G	4
255.	Muncitor calificat	I	M/G	1
256.	Șofer	I	M/G	2
4.2 Locuințe maxim protejate				57
257.	Coordonator personal de specialitate	II	S	1
1. Locuința maxim protejată „GHIOCELUL” Comănești				
258.	Pedagog de recuperare	Principal	PL/M	7
2. Locuința maxim protejată „PIETRICICA” Comănești				
259.	Pedagog de recuperare	Principal	PL/M	7
3. Locuința maxim protejată „BRADUL” Moinești				
260.	Pedagog de recuperare	Principal	PL/M	5
4. Locuința maxim protejată „PODURI” Poduri				
261.	Pedagog de recuperare	Principal	PL/M	7
5. Locuința maxim protejată Moinești 1				
262.	Pedagog de recuperare	Principal	PL/M	4
263.	Pedagog de recuperare	-	PL/M	4
6. Locuința maxim protejată Moinești 2				
264.	Pedagog de recuperare	Principal	PL/M	5
265.	Pedagog de recuperare	-	PL/M	3
7. Locuința maxim protejată Moinești 3				
266.	Pedagog de recuperare	Principal	PL/M	4
267.	Pedagog de recuperare	-	PL/M	4
Compartimentul administrativ				
268.	Referent de specialitate	I	S	1
269.	Administrator	I	M	1
270.	Șofer	I	M/G	1
271.	Muncitor calificat	I	M/G	2
272.	Îngrijitor	-	-	1
5. COMPLEXUL DE SERVICII SOCIALE PENTRU PERSOANE ADULTE CU DIZABILITĂȚI PARINCEA-UNGURENI				93
5.1 Centrul de abilitare și reabilitare pentru persoane adulte cu dizabilități „Miorița” Parincea				38
273.	Șef centru	II	S	1
274.	Asistent social	Principal	S	1
275.	Asistent medical	Principal	PL	2
276.	Pedagog de recuperare	Principal	PL/M	12
277.	Instructor de ergoterapie	Principal	M	3
278.	Infirmieră	-	G	10
Compartimentul administrativ				
279.	Referent de specialitate/Referent	I/IA	S/M	1
280.	Magaziner	-	M/G	1
281.	Paznic	-	M/G	4
282.	Șofer	I	M/G	1
283.	Muncitor calificat	I	M/G	1
284.	Muncitor necalificat	I	G	1
5.2 Centrul de îngrijire și asistență pentru persoane adulte cu dizabilități Ungureni				55
285.	Coordonator personal de specialitate	II	S	1
286.	Asistent social	Principal	S	1
287.	Psiholog	Practicant	S	1
288.	Kinetoterapeut	Principal	S	1
289.	Asistent medical	Principal	PL	2
290.	Asistent medical	-	PL	1
291.	Pedagog de recuperare	Principal	PL/M	5
292.	Instructor de ergoterapie	Principal	M	5
293.	Infirmieră	-	G	25
Compartimentul administrativ				

294.	Administrator	I	M	1
295.	Magaziner	-	M/G	1
296.	Spălătoreasă	-	-	3
297.	Paznic	-	M/G	3
298.	Șofer	I	M/G	1
299.	Muncitor calificat	I	M/G	4
6. COMPLEXUL DE SERVICII SOCIALE PENTRU PERSOANE ADULTE CU DIZABILITĂȚI „COSTACHE NEGRI” TÂRGU OCNA				156
6.1 Centrul de îngrijire și asistență pentru persoane adulte cu dizabilități „Costache Negri” Târgu Ocna				56
300.	Șef centru	II	S	1
301.	Asistent social	Principal	S	1
302.	Kinetoterapeut	Principal	S	1
303.	Asistent medical	Principal	PL	4
304.	Psiholog	Practicant	S	1
305.	Pedagog de recuperare	Principal	PL/M	34
Compartimentul administrativ				
306.	Referent de specialitate	I	S	1
307.	Administrator	I	M	2
308.	Magaziner	-	M/G	2
309.	Paznic	-	M/G	4
310.	Șofer	I	M/G	2
311.	Muncitor calificat	I	M/G	3
6.2 Locuințe maxim protejate				59
312.	Coordonator personal de specialitate	II	S	1
313.	Asistent medical	Principal	PL	2
1. Locuința maxim protejată „ȘTEFAN CEL MARE” Onești				
314.	Pedagog de recuperare	Principal	PL/M	4
315.	Infirmieră	-	G	2
2. Locuința maxim protejată „SORIN” Onești				
316.	Pedagog de recuperare	Principal	PL/M	7
317.	Infirmieră	-	G	2
3. Locuința maxim protejată „MARIA” Onești				
318.	Pedagog de recuperare	Principal	PL/M	5
319.	Infirmieră	-	G	2
4. Locuința maxim protejată „CORINA” Onești				
320.	Pedagog de recuperare	Principal	PL/M	3
321.	Educator/Pedagog de recuperare	Principal	S/PL/M	1
322.	Infirmieră	-	G	2
5. Locuința maxim protejată Târgu Ocna 1				
323.	Pedagog de recuperare	Principal	PL/M	5
324.	Pedagog de recuperare	-	PL/M	2
6. Locuința maxim protejată Târgu Ocna 2				
325.	Pedagog de recuperare	Principal	PL/M	6
326.	Pedagog de recuperare	-	PL/M	1
7. Locuința maxim protejată Târgu Ocna 3				
327.	Pedagog de recuperare	Principal	PL/M	6
328.	Pedagog de recuperare	-	PL/M	1
8. Locuința maxim protejată Târgu Ocna 4				
329.	Pedagog de recuperare	Principal	PL/M	5
330.	Pedagog de recuperare	-	PL/M	2
6.3 Centrul de abilitare și reabilitare pentru persoane adulte cu dizabilități Târgu Ocna				41
331.	Coordonator personal de specialitate	II	S	1
332.	Asistent social	Principal	S	2
333.	Psiholog	Practicant	S	1
334.	Kinetoterapeut	Principal	S	1
335.	Instructor de ergoterapie	Principal	M	2
336.	Asistent medical	Principal	PL	5
337.	Pedagog de recuperare	Principal	PL/M	29

7. COMPLEXUL DE ÎNGRIJIRE ȘI ASISTENȚĂ PENTRU PERSOANE ADULTE CU DIZABILITĂȚI FILIPEȘTI				71
7.1 Centrul de îngrijire și asistență pentru persoane adulte cu dizabilități Filipești				51
338.	Șef centru	II	S	1
339.	Asistent social	Principal	S	1
340.	Psiholog	Principal	S	1
341.	Kinetoterapeut	Principal	S	1
342.	Terapeut ocupațional	Principal	S	1
343.	Asistent medical	Principal	PL	5
344.	Maseur	Principal	M	1
345.	Pedagog de recuperare	Principal	PL/M	15
346.	Infirmieră	-	G	14
Compartimentul administrativ				
347.	Administrator	I	M	1
348.	Magaziner	-	M/G	1
349.	Spălătoreasă	-	-	2
350.	Paznic	-	M/G	4
351.	Șofer	I	M/G	1
352.	Muncitor calificat	I	M/G	1
353.	Muncitor necalificat	I	G	1
7.2 Locuințe maxim protejate Filipești				20
1. Locuința maxim protejată „LUNA” Filipești				
354.	Pedagog de recuperare	Principal	PL/M	4
355.	Pedagog de recuperare	-	PL/M	1
2. Locuința maxim protejată „SATURN” Filipești				
356.	Pedagog de recuperare	Principal	PL/M	5
3. Locuința maxim protejată „NEPTUN” Filipești				
357.	Pedagog de recuperare	Principal	PL/M	5
4. Locuința maxim protejată „JUPITER” Filipești				
358.	Pedagog de recuperare	Principal	PL/M	5
8. COMPLEXUL DE SERVICII SOCIALE PENTRU PERSOANE ADULTE CU DIZABILITĂȚI RĂCĂCIUNI				120
8.1 Centrul de abilitare și reabilitare pentru persoane adulte cu dizabilități Răcăciuni				63
359.	Șef centru	II	S	1
360.	Asistent social	Principal	S	1
361.	Psiholog	Practicant	S	1
362.	Kinetoterapeut	-	S	1
363.	Terapeut ocupațional	Principal	S	1
364.	Asistent medical	Principal	PL	5
365.	Instructor de ergoterapie	Principal	M	2
366.	Pedagog de recuperare	Principal	PL/M	20
367.	Art terapeut	Principal	PL/M	1
368.	Infirmieră	-	G	7
369.	Îngrijitoare	-	-	1
Compartimentul administrativ				
370.	Referent de specialitate	I	S	1
371.	Magaziner	-	M/G	1
372.	Muncitor calificat	I	M/G	6
373.	Paznic/Portar	-	M/G	4
374.	Spălătoreasă	-	-	3
375.	Administrator	I	M/G	1
376.	Șofer	I	M/G	2
377.	Muncitor calificat (Fochist)	I	M/G	4
8.2 Locuințe maxim protejate				57
378.	Coordonator personal de specialitate	II	S	1
1. Locuința maxim protejată Răcăciuni 1				
379.	Pedagog de recuperare	Principal	PL/M	1
380.	Pedagog de recuperare	-	PL/M	6
2. Locuința maxim protejată Răcăciuni 2				
381.	Pedagog de recuperare	Principal	PL/M	4
382.	Pedagog de recuperare	-	PL/M	3
3. Locuința maxim protejată Răcăciuni 3				
383.	Pedagog de recuperare	Principal	PL/M	1
384.	Pedagog de recuperare	-	PL/M	6

4. Locuința maxim protejată Răcăciuni 4				
385.	Pedagog de recuperare	Principal	PL/M	3
386.	Pedagog de recuperare	-	PL/M	4
5. Locuința maxim protejată Tamași 1				
387.	Pedagog de recuperare	Principal	PL/M	2
388.	Pedagog de recuperare	-	PL/M	5
6. Locuința maxim protejată Tamași 2				
389.	Pedagog de recuperare	Principal	PL/M	1
390.	Pedagog de recuperare	-	PL/M	6
7. Locuința maxim protejată Tamași 3				
391.	Pedagog de recuperare	Principal	PL/M	1
392.	Pedagog de recuperare	-	PL/M	6
8. Locuința maxim protejată Tamași 4				
393.	Pedagog de recuperare	Principal	PL/M	1
394.	Pedagog de recuperare	-	PL/M	6
9. CENTRUL DE ÎNGRIJIRE ȘI ASISTENȚĂ PENTRU PERSOANE ADULTE CU DIZABILITĂȚI „HENRI COANDĂ” BACĂU				50
395.	Șef centru	II	S	1
396.	Asistent social	Principal	S	1
397.	Psiholog	Principal	S	1
398.	Kinetoterapeut	Principal	S	1
399.	Terapeut ocupațional	Principal	S	1
400.	Asistent medical	Principal	PL	5
401.	Pedagog de recuperare	Principal	PL/M	14
402.	Infirmieră	-	G	18
Compartimentul administrativ				
403.	Referent de specialitate	I	S	1
404.	Administrator	I	M	1
405.	Magaziner	-	M/G	1
406.	Îngrijitor	-	M/G	2
407.	Șofer	I	M/G	1
408.	Muncitor calificat	I	M/G	1
409.	Muncitor necalificat	-	G	1
10. COMPLEXUL DE SERVICII SOCIALE ÎN COMUNITATE „Sf. Nectarie”				24
410.	Coordonator personal de specialitate	II	S	1
411.	Referent de specialitate	I	S	1
10.1. Centrul de zi Moinești				12
412.	Asistent social	Practicant	S	1
413.	Asistent social	Principal	S	1
414.	Psiholog	Principal	S	1
415.	Psiholog	Practicant	S	1
416.	Terapeut ocupațional	Principal	S	1
417.	Terapeut ocupațional	-	S	2
418.	Kinetoterapeut	-	S	1
419.	Instructor de ergoterapie	Principal	M	1
420.	Asistent medical	Principal	PL	3
10.2. Centrul de zi Târgu Ocna				7
421.	Asistent social	Debutant	S	1
422.	Psiholog	Principal	S	1
423.	Terapeut ocupațional	Principal	S	1
424.	Kinetoterapeut	-	S	2
425.	Asistent medical	Principal	PL	1
426.	Instructor de ergoterapie	Principal	M	1

10.3. Serviciul de asistență și suport „Sf. Nectarie”				3
10.3.1. Punct de lucru Moinești				
10.3.2. Punct de lucru Târgu Ocna				
427.	Asistent social	Principal	S	1
428.	Terapeut ocupațional	-	S	1
429.	Psiholog	Principal	S	1
Asistentul social, terapeutul ocupațional și psihologul din cadrul Serviciului de asistență și suport „Sf. Nectarie” au stabilite atribuții prin dispoziția directorului general al DGASPC Bacău pentru deservirea punctelor de lucru din Moinești și Târgu Ocna.				

11. COMPLEXUL DE SERVICII SOCIALE ÎN COMUNITATE „Sf. Spiridon”				19
430.	Coordonator personal de specialitate	II	S	1
431.	Referent de specialitate	I	S	1
11.1. Centrul de zi Tamași				7
432.	Asistent social	Practicant	S	1
433.	Psiholog	Practicant	S	1
434.	Terapeut ocupațional	Principal	S	2
435.	Kinetoterapeut	-	S	1
436.	Asistent medical	Principal	PL	1
437.	Instructor de ergoterapie	Principal	M	1
11.2. Centrul de zi Răcăciuni				7
438.	Asistent social	Practicant	S	1
439.	Psiholog	Practicant	S	1
440.	Terapeut ocupațional	-	S	2
441.	Kinetoterapeut	-	S	1
442.	Asistent medical	Principal	PL	1
443.	Instructor de ergoterapie	-	M	1
11.3. Serviciul de asistență și suport „Sf. Spiridon”				3
11.3.1. Punct de lucru Tamași				
11.3.2. Punct de lucru Răcăciuni				
444.	Asistent social	Practicant	S	1
445.	Terapeut ocupațional	-	S	1
446.	Psiholog	Practicant	S	1
Asistentul social, terapeutul ocupațional și psihologul din cadrul Serviciului de asistență și suport „Sf. Spiridon” au stabilite atribuții prin dispoziția directorului general al DGASPC Bacău pentru deservirea punctelor de lucru din Tamași și Răcăciuni.				
12. REȚEAUA DE ASISTENȚI PERSONALI PROFESIONIȘTI				45
447.	Șef rețea	II	S	1
448.	Asistent social	Practicant	S	1
449.	Psiholog	Practicant	S	1
450.	Referent de specialitate	I	S	1
451.	Șofer	I	M/G	1
12.1. Punct de lucru Moinești				
452.	Asistent personal profesionist	-	M/G	14
12.2. Punct de lucru Târgu Ocna				
453.	Asistent personal profesionist	-	M/G	14
12.3. Punct de lucru Tamași				
454.	Asistent personal profesionist	-	M/G	6
12.4. Punct de lucru Răcăciuni				
455.	Asistent personal profesionist	-	M/G	6
Șeful de rețea, asistentul social și psihologul din cadrul Rețelei de asistenți personali profesioniști au stabilite atribuții prin dispoziția directorului general al DGASPC Bacău pentru deservirea punctelor de lucru din Moinești, Târgu Ocna, Tamași și Răcăciuni.				
13. CENTRUL DE SERVICII DE RECUPERARE NEUROMOTORIE DE TIP AMBULATORIU PENTRU PERSOANE ADULTE CU DIZABILITĂȚI „Sfântul Pantelimon”				8
456.	Coordonator personal de specialitate *	II	S	1
457.	Asistent social *	Practicant	S	1
458.	Psiholog *	Practicant	S	1
459.	Terapeut ocupațional *	-	S	1
460.	Kinetoterapeut *	Principal	S	1
461.	Kinetoterapeut *	-	S	1
462.	Ingrijitoare	-	-	1
Compartimentul administrativ				
463.	Îngrijitor	-	M/G	1
*Notă: Posturile din structura de personal a centrului, respectiv: coordonator personal de specialitate, kinetoterapeut, psiholog, asistent social și terapeut ocupațional, sunt înființate pe perioadă determinată de 2 luni, în intervalul 01.11.2025 – 31.12.2025, cu finanțare asigurată prin PNRR – Componenta C13: Reforme Sociale. Având în vedere că proiectul are ca termen de finalizare data de 31.12.2025, aceste posturi vor fi transformate ulterior în posturi pe durată nedeterminată, în vederea asigurării sustenabilității serviciului, conform prevederilor Hotărârii Consiliului Județean Bacău nr. 268/08.12.2022.				
TOTAL GENERAL				1810

NOTĂ: Funcțiile de conducere de șef complex și șef rețea se asimilează cu funcția de șef centru.

PREȘEDINTE,
IONELA - CRISTINA BREAZĂ



Contrasemnează,
SECRETARUL GENERAL AL JUDEȚULUI
dr. ELENA-CĂTĂLINA ZARĂ

Al.B

F-PS-30-23, Ed.1, Rev.2

