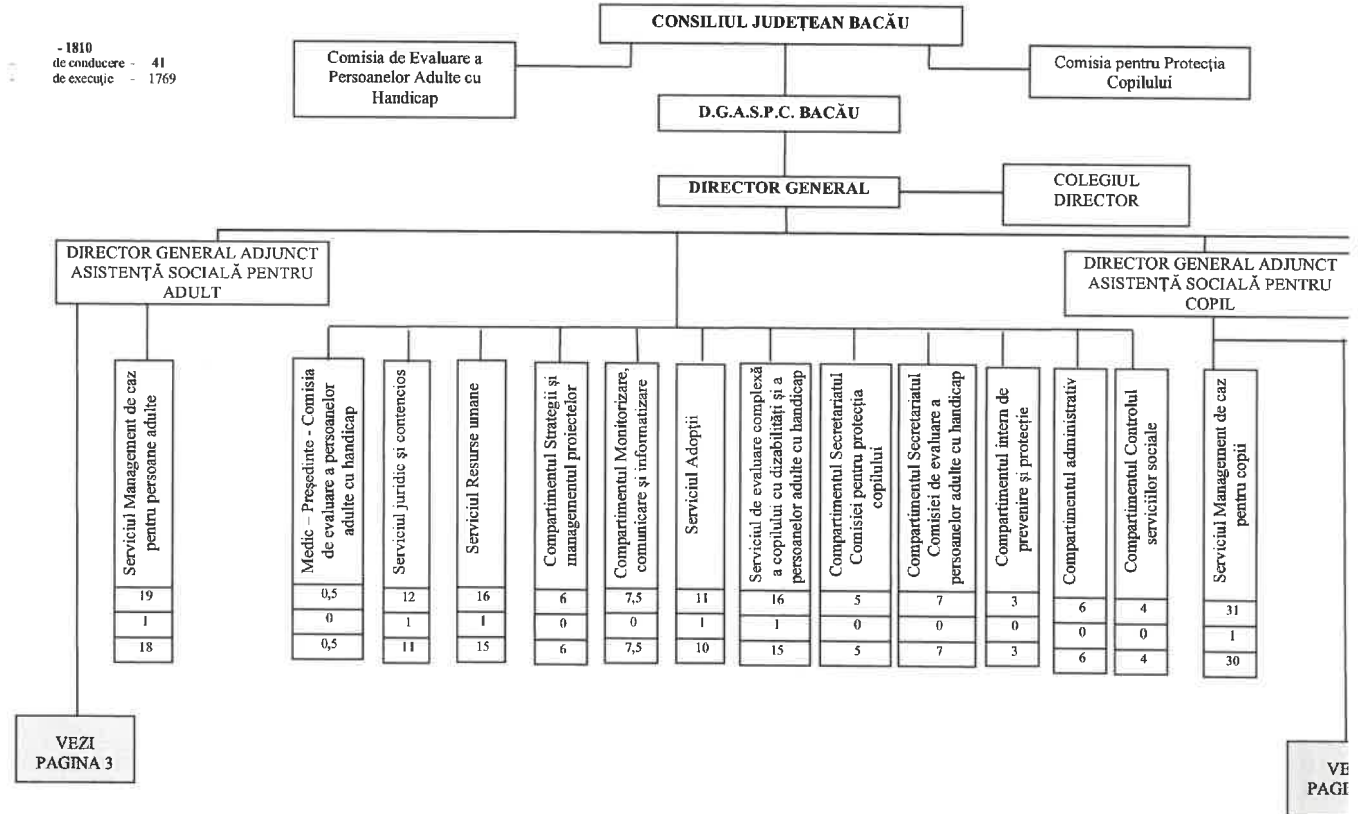


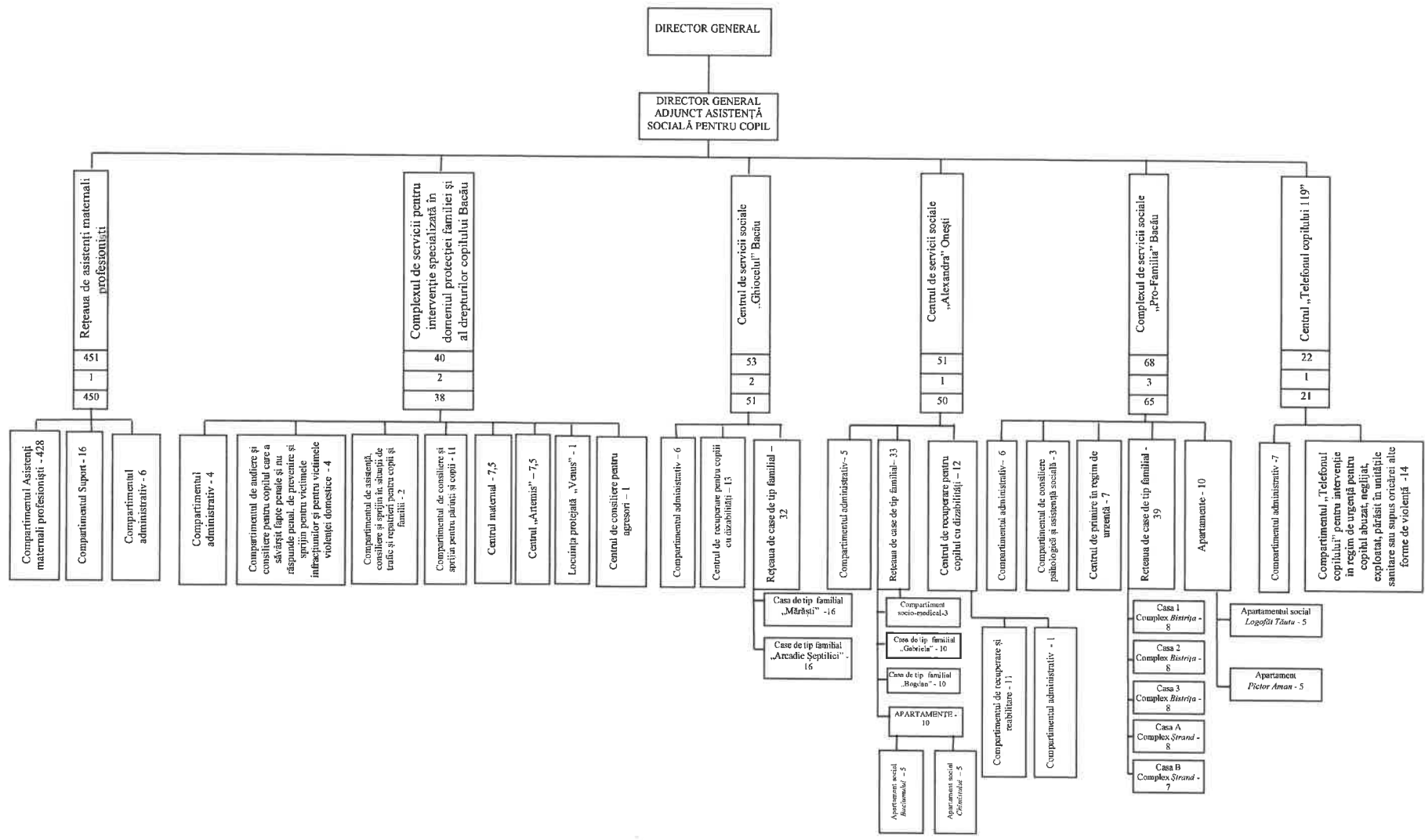
ORGANIGRAMA

Direcției Generale de Asistență Socială și Protecția Copilului Bacău

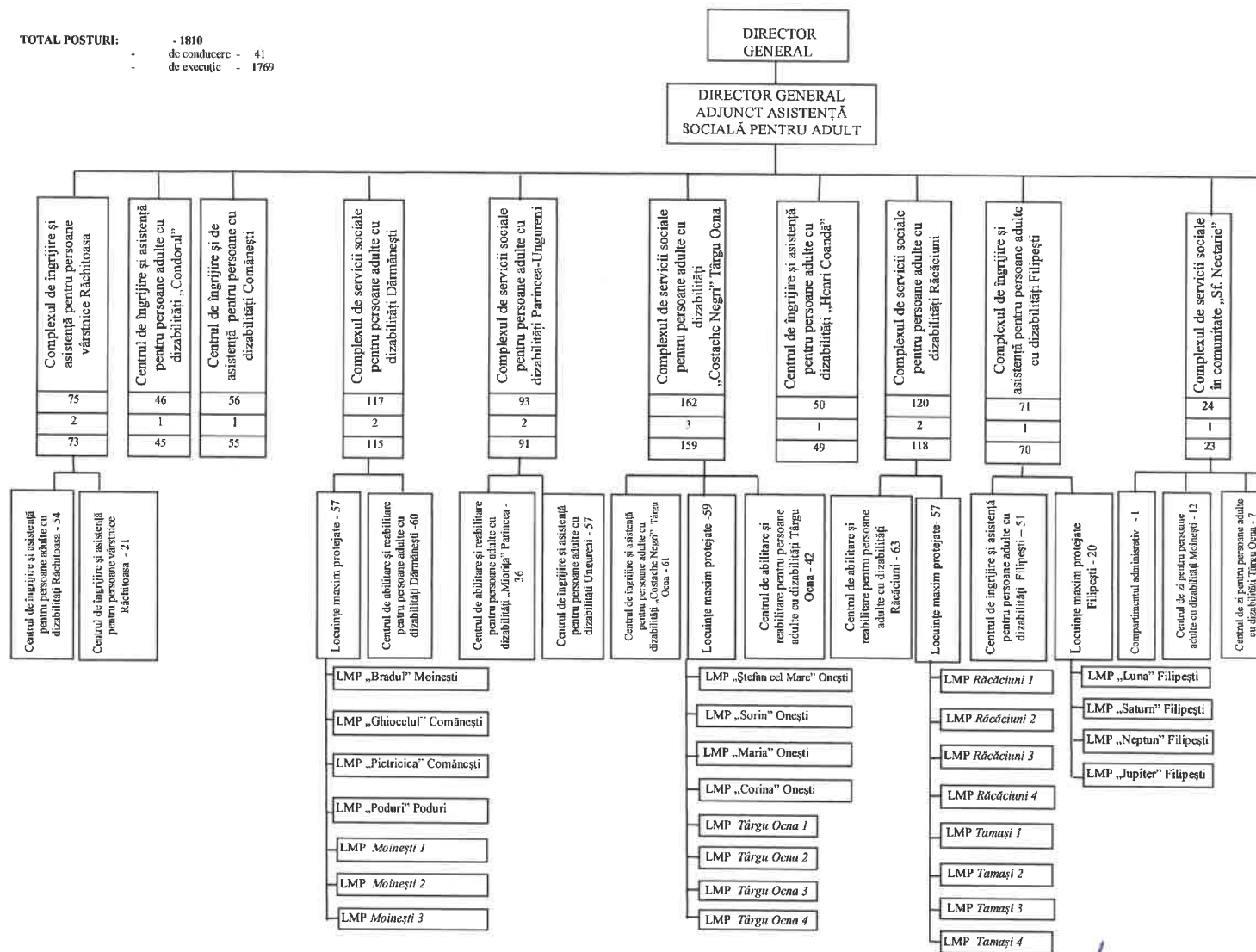
TOTAL POSTURI: - 1810
de conducere - 41
de execuție - 1769



TOTAL POSTURI: - 1810
 - de conducere - 41
 - de execuție - 1769



TOTAL POSTURI: - 1810
 - de conducere - 41
 - de execuție - 1769



PREȘEDINTE,
 Ionela-Cristina BREAHNĂ-PRĂVĂȚ

F-PS-30-15, Ed. I, Rev. 2

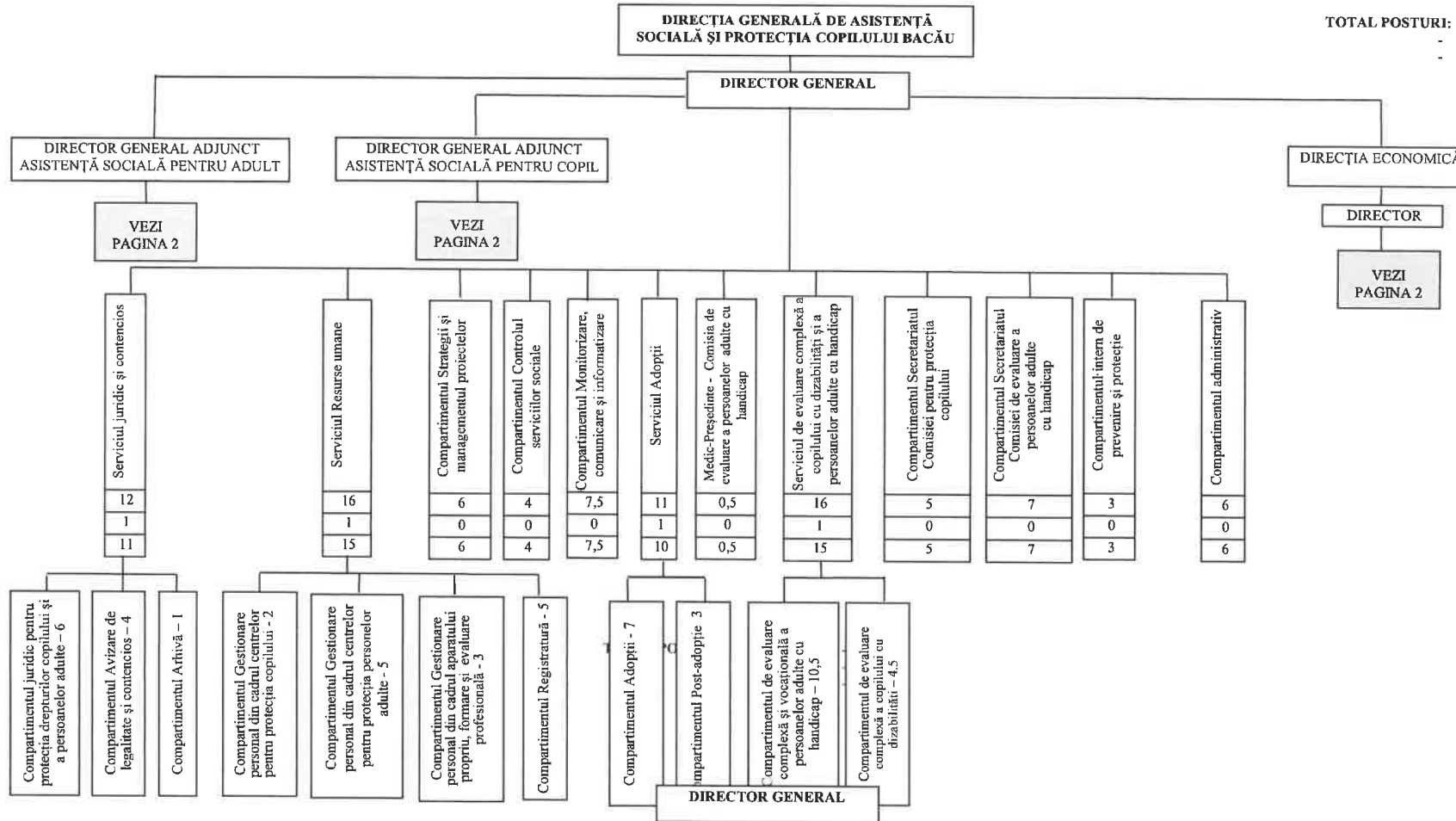


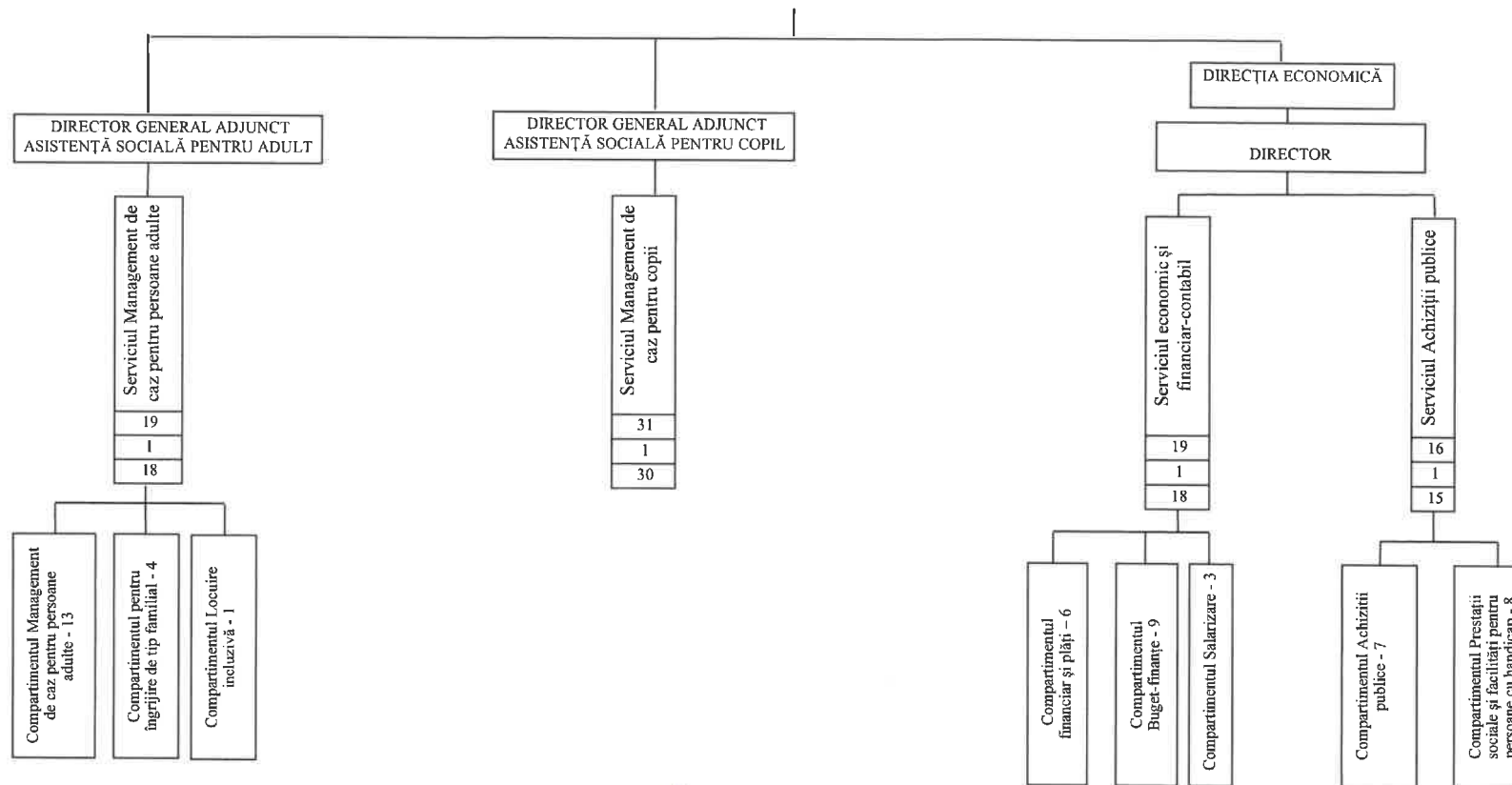
3

Contrasemnează,
 SECRETARUL GENERAL AL JUDEȚULUI
 dr. Elena-Cătălina ZARĂ

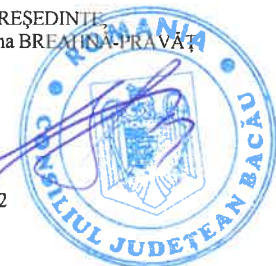
ORGANIGRAMA
Aparatului propriu al D.G.A.S.P.C. Bacău

TOTAL POSTURI:
- de conducere - 12
- de execuție - 171





PREȘEDINTE
 Ionela-Cristina BREANĂ-PRĂVĂȚ

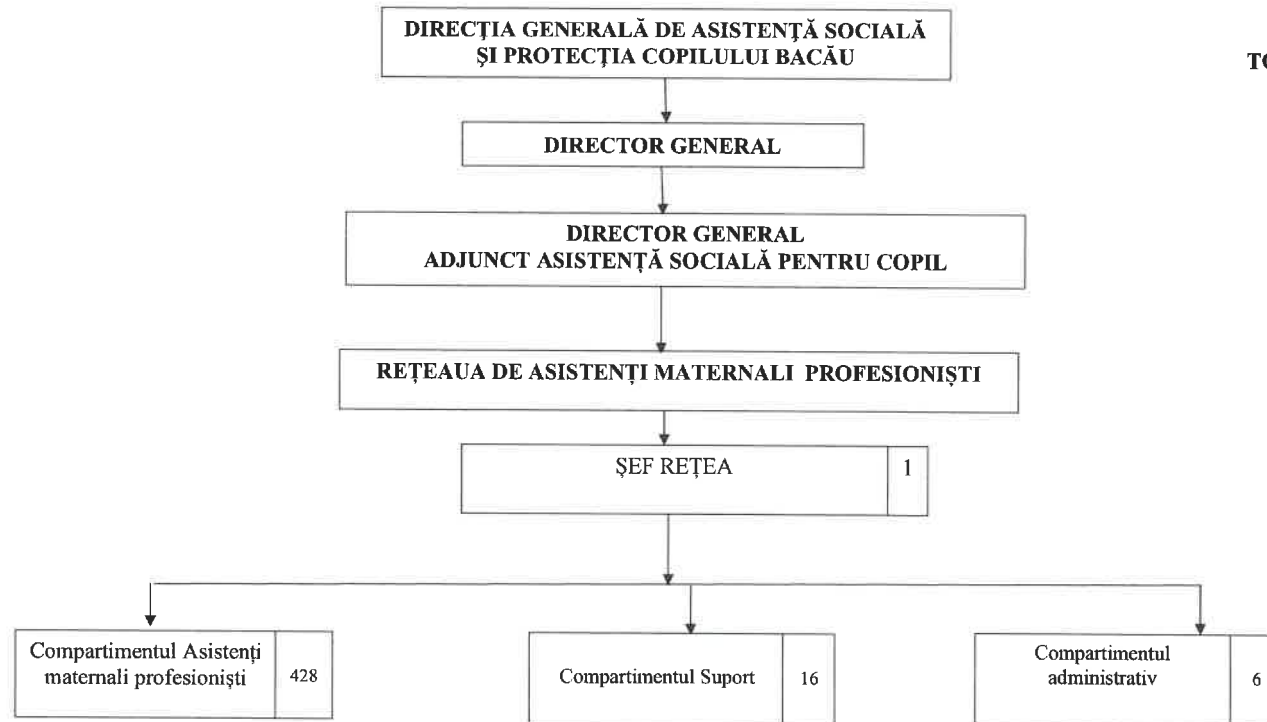


F-PS-30-15, Ed. I, Rev. 2

Contrasemnează,
 SECRETARUL GENERAL AL JUDEȚULUI,
 dr. Elena-Cătălina ZARĂ

ORGANIGRAMA

REȚELEI DE ASISTENȚI MATERNALI PROFESIONIȘTI



TOTAL POSTURI: - 451
- de conducere - 1
- de execuție - 450

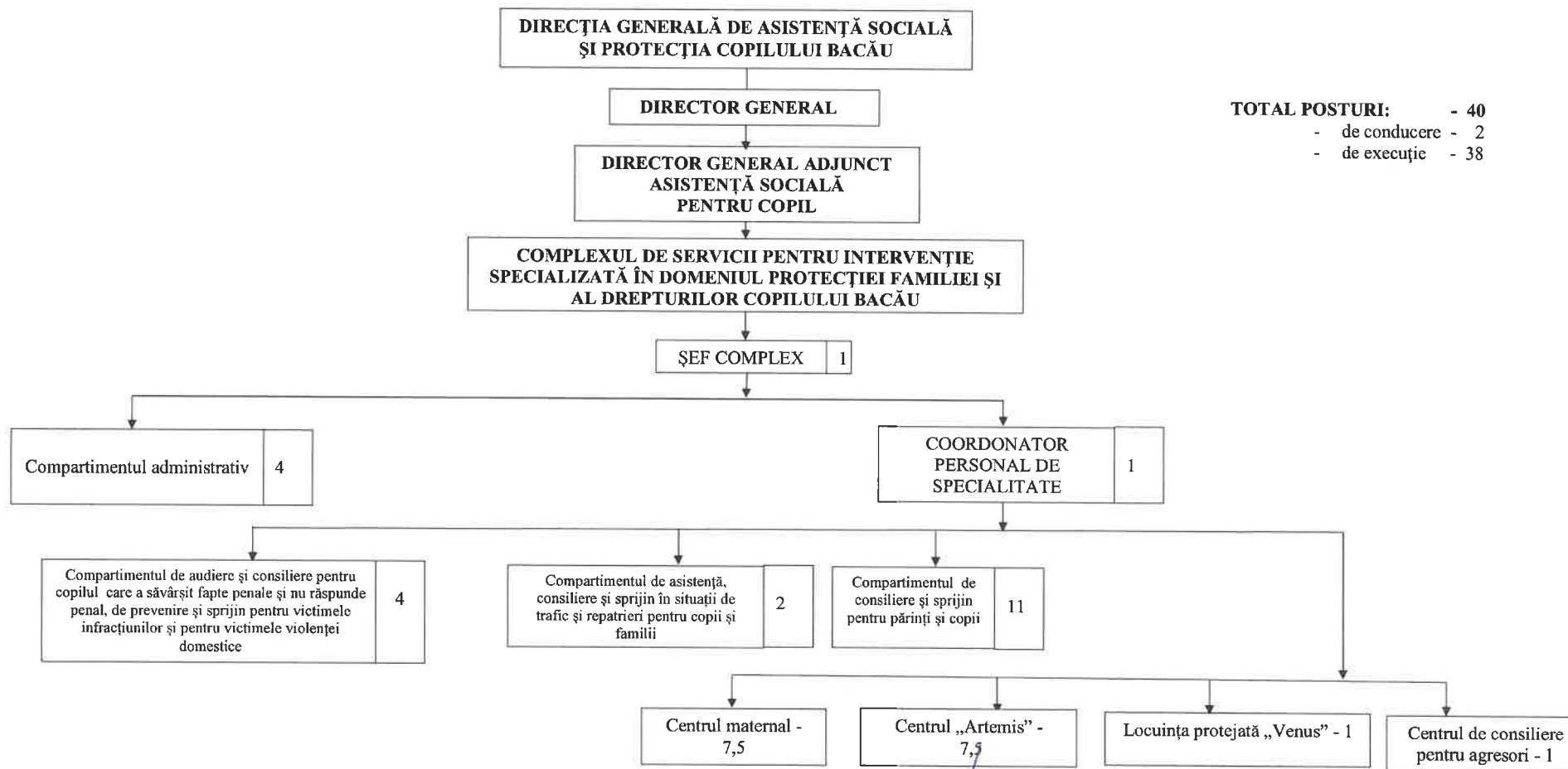
PREȘEDINTE
Ionela-Cristina BREAHA-PRĂVĂȚ



Contrasemnează,
SECRETARUL GENERAL AL JUDEȚULUI,
dr. Elena-Cătălina ZARĂ



ORGANIGRAMA
COMPLEXULUI DE SERVICII PENTRU INTERVENȚIE SPECIALIZATĂ ÎN DOMENIUL PROTECȚIEI
FAMILIEI ȘI AL DREPTURILOR COPILULUI BACĂU



TOTAL POSTURI: - 40
- de conducere - 2
- de execuție - 38

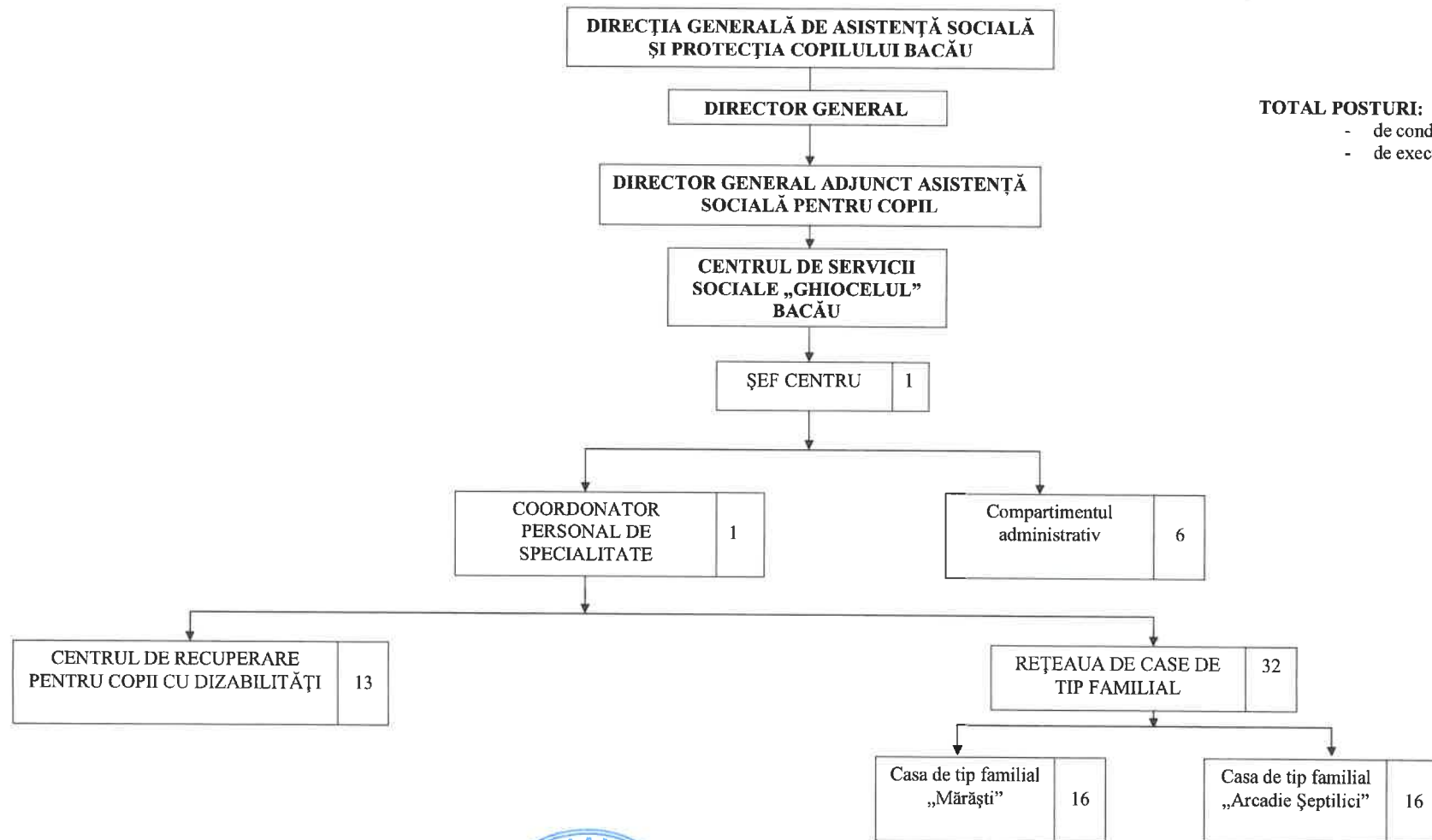
PREȘEDINTE
Ionela-Cristina BREAHNĂ-PRĂVAI



Contrasemnează,
SECRETARUL GENERAL AL JUDEȚULUI,
dr. Elena-Cătălina ZARĂ

ORGANIGRAMA

CENTRULUI DE SERVICII SOCIALE „GHIOCELUL” BACĂU



TOTAL POSTURI: - 53
- de conducere - 2
- de execuție - 51

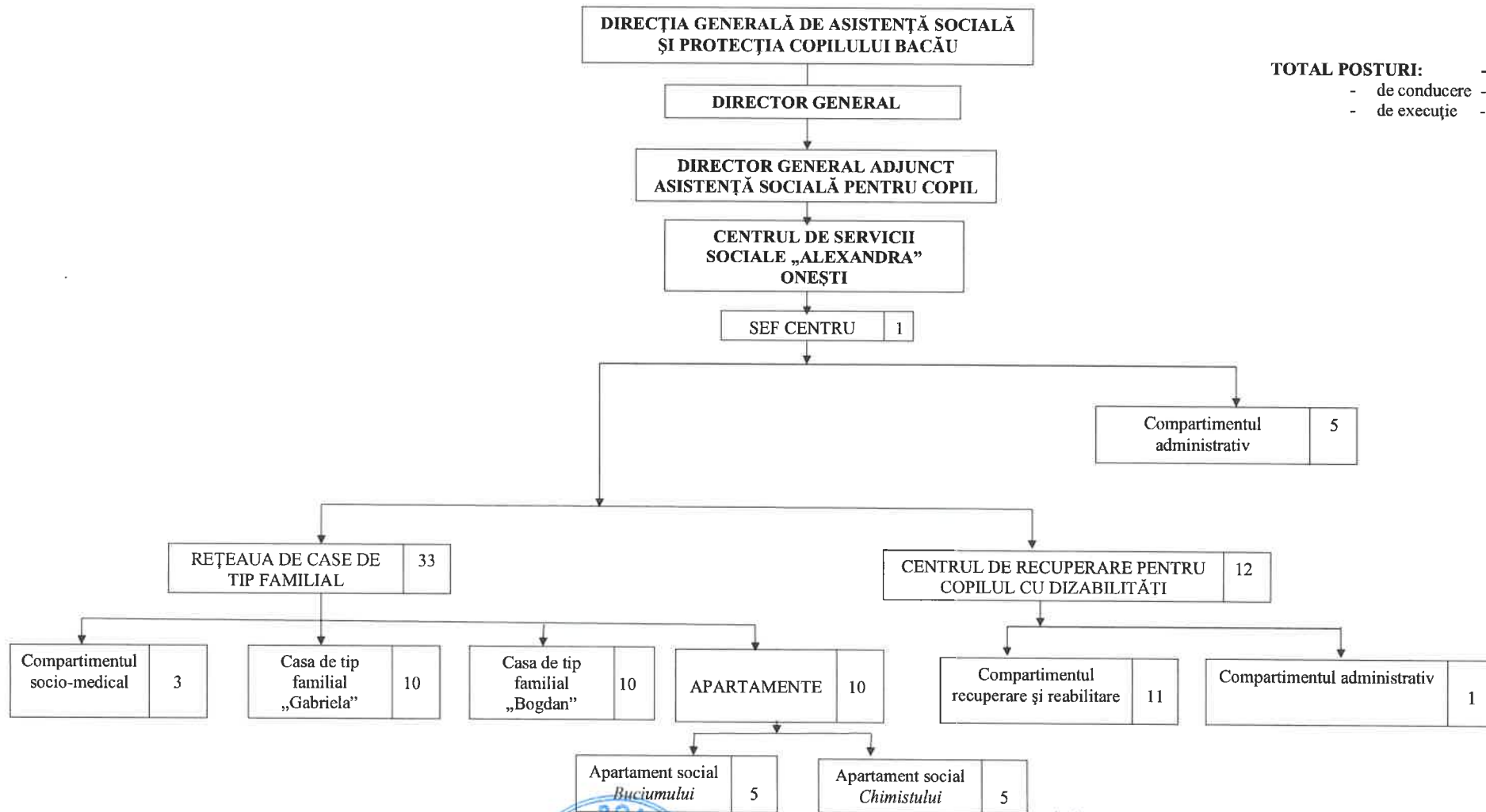
PREȘEDINTE,
Ionela-Cristina BREAHNĂ-PRĂVĂȚ



Contrasemnează,
SECRETARUL GENERAL AL JUDEȚULUI,
dr. Elena-Cătălina ZARĂ

ORGANIGRAMA

CENTRULUI DE SERVICII SOCIALE „ALEXANDRA” ONEȘTI



TOTAL POSTURI: - 51
- de conducere - 1
- de execuție - 50

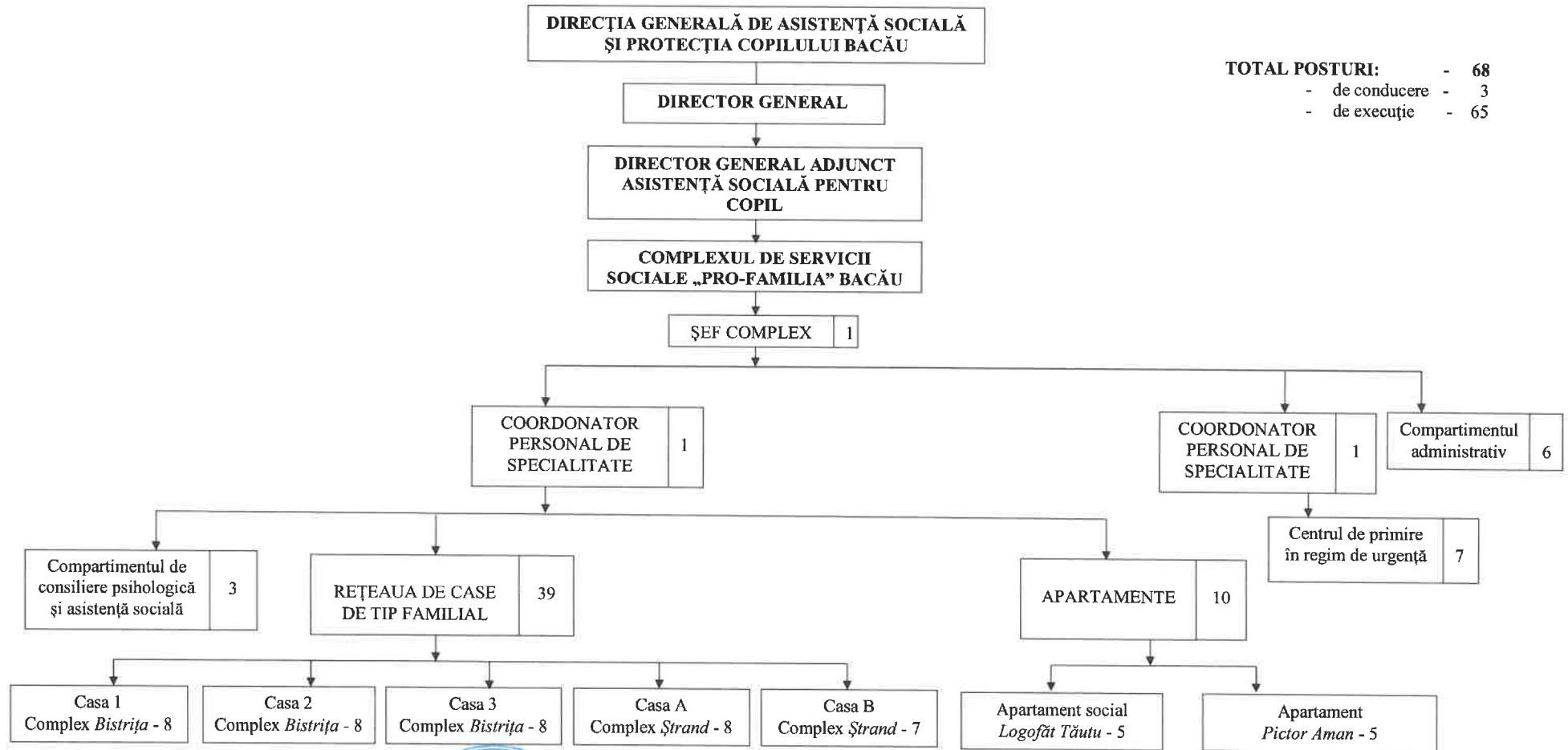
PREȘEDINTE,
Ionela-Cristina BREAHNĂ-PRĂVAȚ



Contrasemnează,
SECRETARUL GENERAL AL JUDEȚULUI,
dr. Elena-Cătălina ZARĂ

ORGANIGRAMA

COMPLEXUL DE SERVICII SOCIALE „PRO-FAMILIA” BACĂU



TOTAL POSTURI: - 68
- de conducere - 3
- de execuție - 65

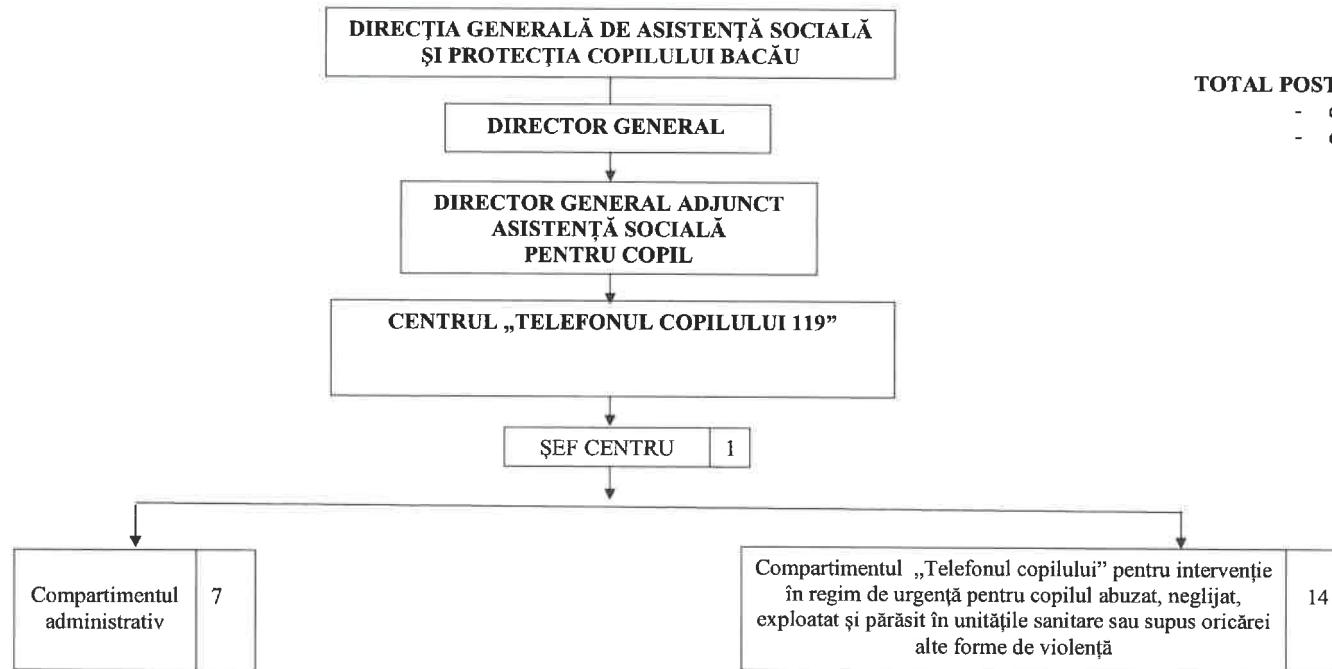
PREȘEDINTE,
Ionela-Cristina BREAHNĂ-DRĂVAȚ



Contrasemnează,
SECRETARUL GENERAL AL JUDEȚULUI,
dr. Elena-Cătălina ZARĂ

ORGANIGRAMA

CENTRUL „TELEFONUL COPILULUI 119”



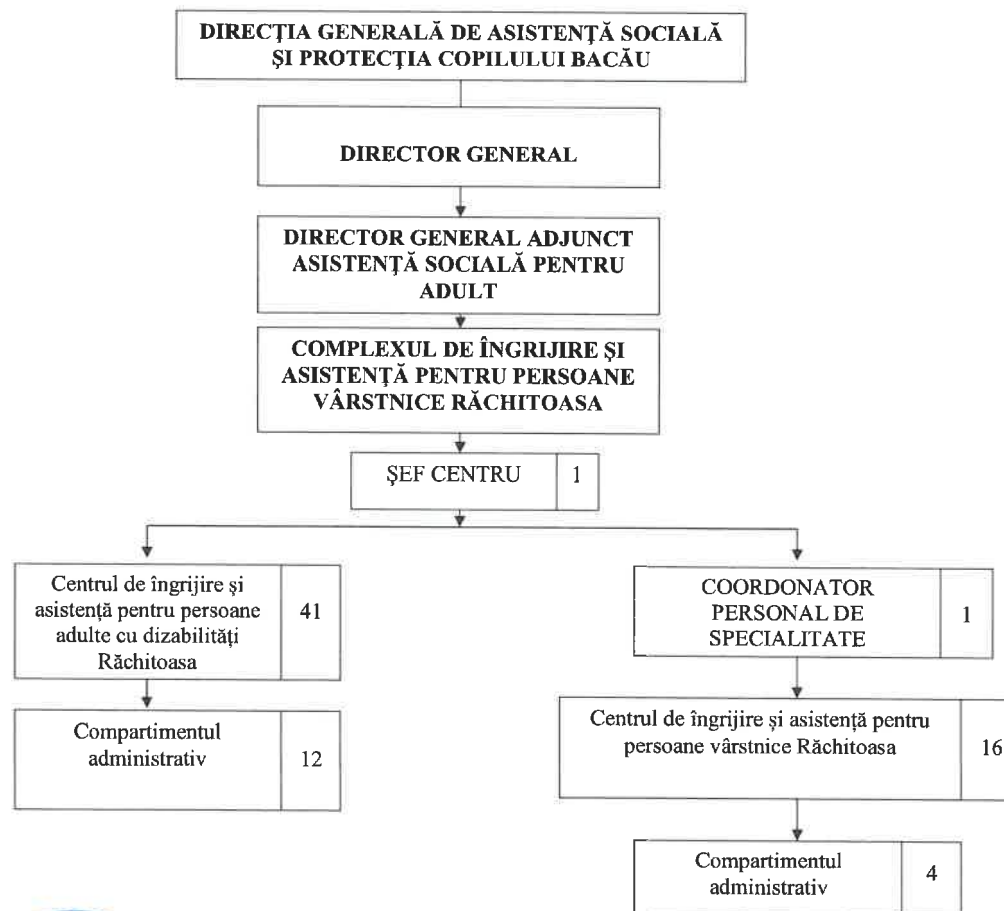
TOTAL POSTURI: - 22
- de conducere - 1
- de execuție - 21

PREȘEDINȚI
Ionela-Cristina BREAȘINA-PRĂVĂT



Contrasemnează,
SECRETARUL GENERAL AL JUDEȚULUI,
dr. Elena-Cătălina ZARĂ

ORGANIGRAMA
COMPLEXULUI DE ÎNGRIJIRE ȘI ASISTENȚĂ PENTRU
PERSOANE VÂRSTNICE RĂCHITOASA

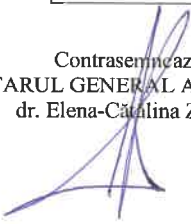


TOTAL POSTURI: - 75
- de conducere - 2
- de execuție - 73

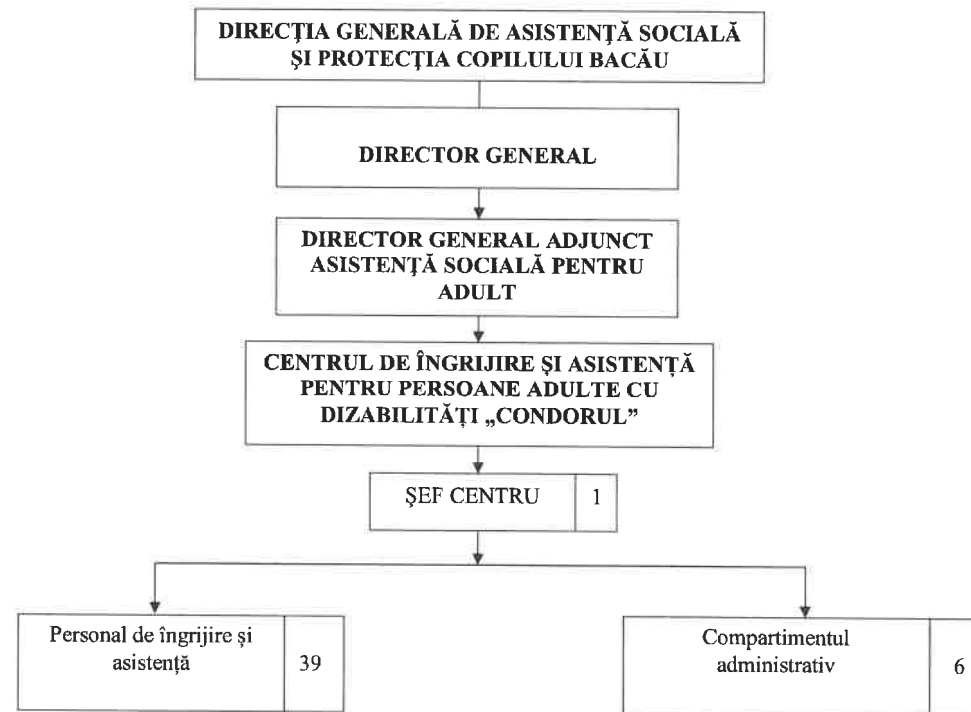
PREȘEDINTE
Ionela-Cristina BREALINA PRAVĂȚ



Contrasemnază,
SECRETARUL GENERAL AL JUDEȚULUI,
dr. Elena-Cătălina ZARĂ



ORGANIGRAMA
CENTRULUI DE ÎNGRIJIRE ȘI ASISTENȚĂ PENTRU PERSOANE ADULTE CU DIZABILITĂȚI
„CONDORUL”



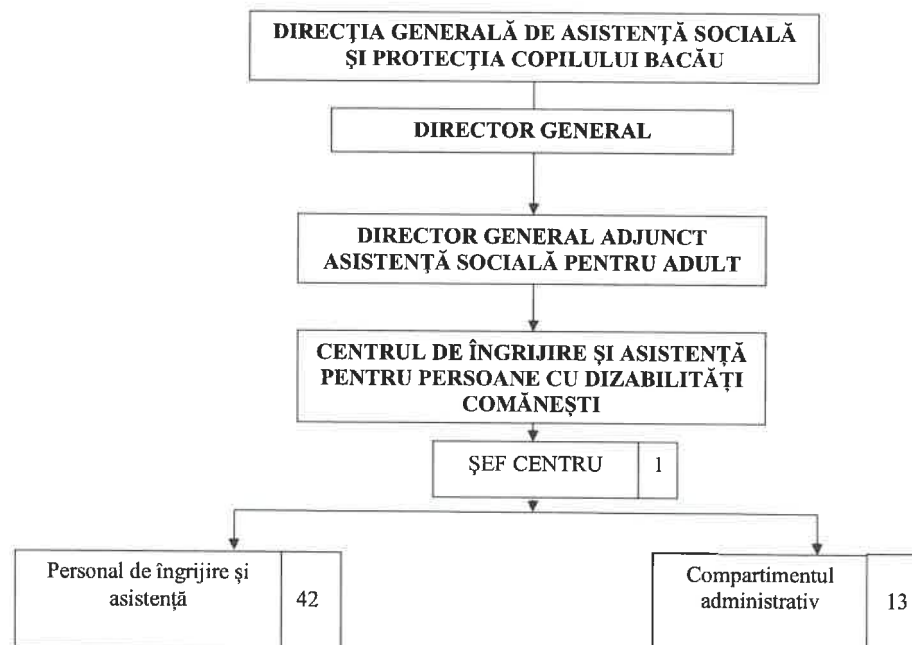
TOTAL POSTURI: - 46
- de conducere - 1
- de execuție - 45

PREȘEDINTE
Ionela-Cristina BREAHIŃĂ-PRĂVĂȚ



Contrasemnează,
SECRETARUL GENERAL AL JUDEȚULUI,
dr. Elena-Cătălina ZARĂ

ORGANIGRAMA
CENTRULUI DE ÎNGRIJIRE ȘI ASISTENȚĂ PENTRU PERSOANE CU DIZABILITĂȚI COMĂNEȘTI



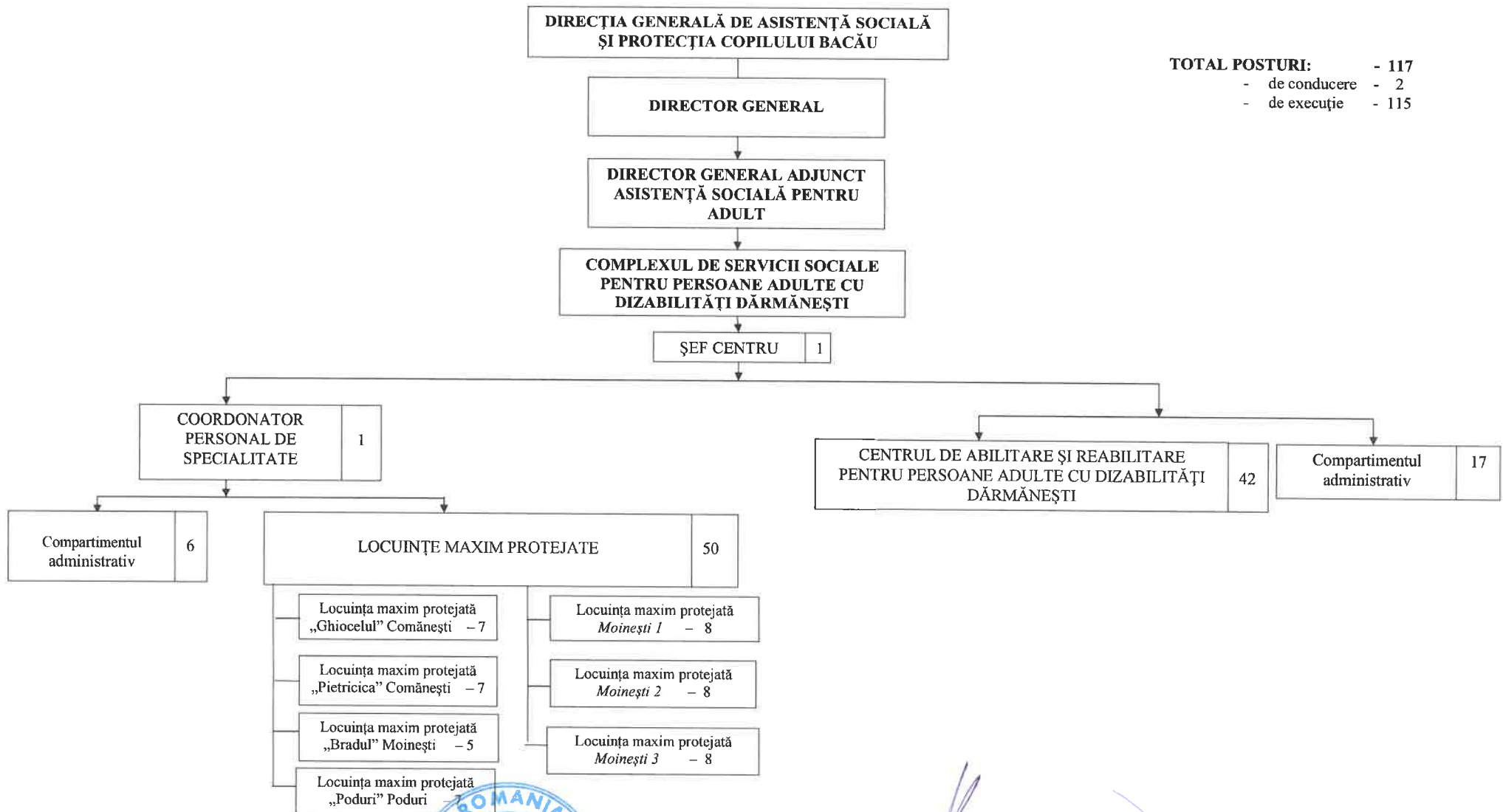
TOTAL POSTURI: - 56
- de conducere - 1
- de execuție - 55

PREȘEDINTE
Ionela-Cristina BREAȘINA-PRAVĂȚ



Contrasemnează,
SECRETARUL GENERAL AL JUDEȚULUI,
dr. Elena-Cătălina ZARĂ

ORGANIGRAMA COMPLEXULUI DE SERVICII SOCIALE PENTRU PERSOANE ADULTE CU DIZABILITĂȚI DĂRMĂNEȘTI



TOTAL POSTURI: - 117
- de conducere - 2
- de execuție - 115

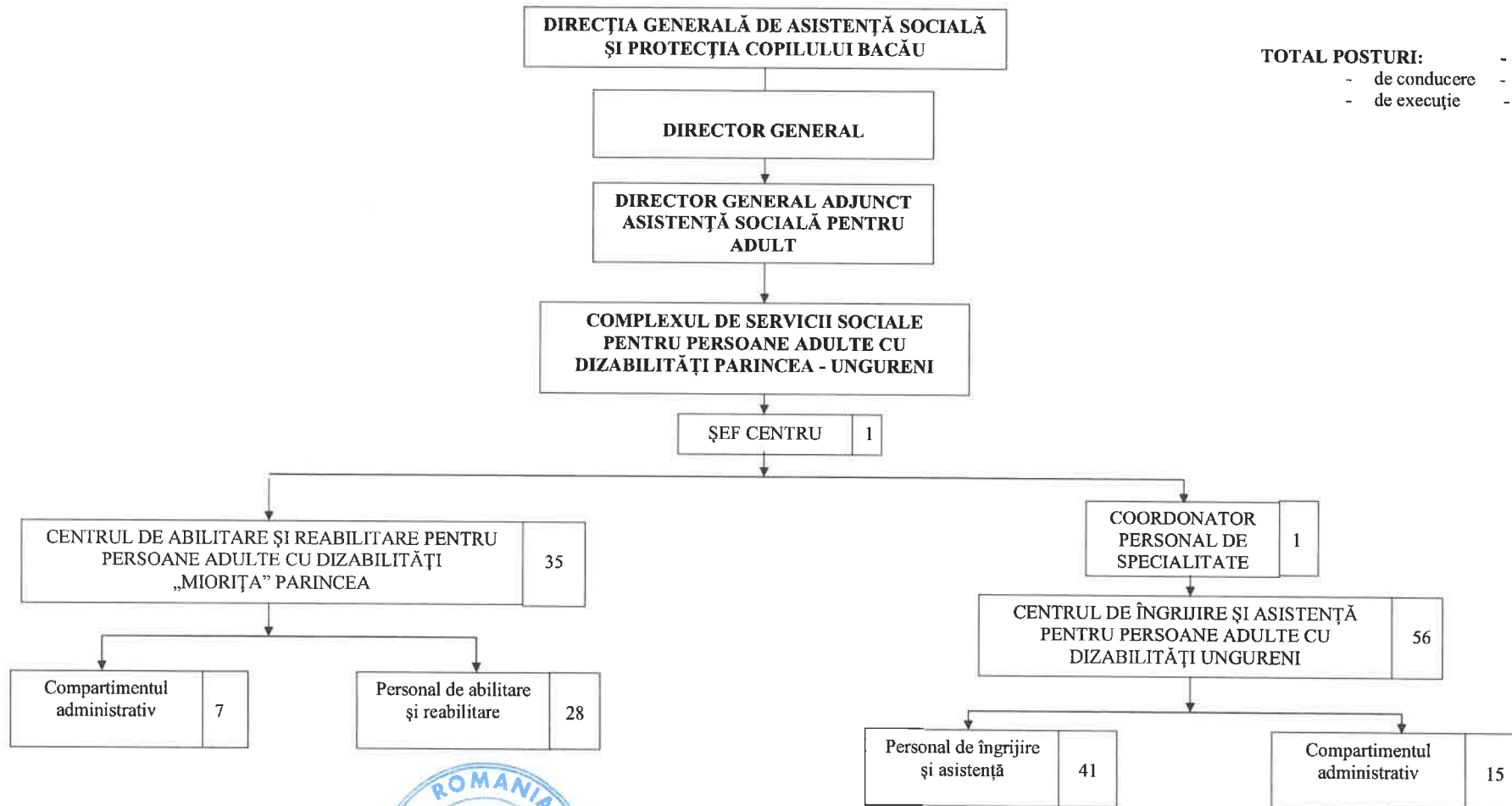
PREȘEDINTE
Ionela-Cristina BREAHINA-PRĂVAȘ



Contrasemnază,
SECRETARUL GENERAL AL JUDEȚULUI,
dr. Elena-Catalina ZARĂ

ORGANIGRAMA
COMPLEXULUI DE SERVICII SOCIALE PENTRU PERSOANE ADULTE CU DIZABILITĂȚI PARINCEA - UNGURENI

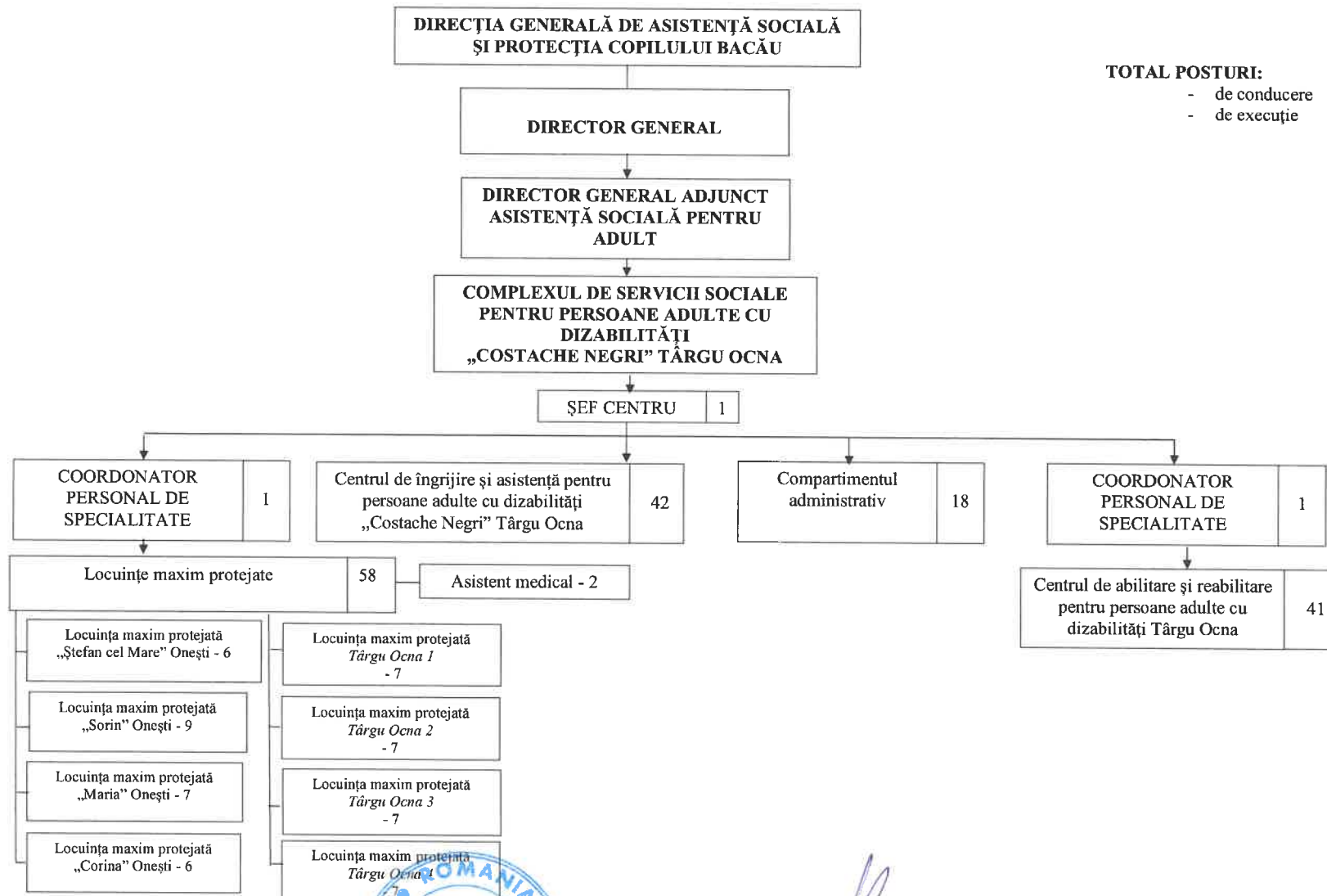
TOTAL POSTURI: - 93
- de conducere - 2
- de execuție - 91



PREȘEDINTE
Ionela-Cristina BREAHNA-PRAYĂȚ

Contrasemnează,
SECRETARUL GENERAL AL JUDEȚULUI,
dr. Elena-Cătălina ZARĂ

ORGANIGRAMA
COMPLEXULUI DE SERVICII SOCIALE PENTRU PERSOANE ADULTE
CU DIZABILITĂȚI „COSTACHE NEGRI” TÂRGU OCNA



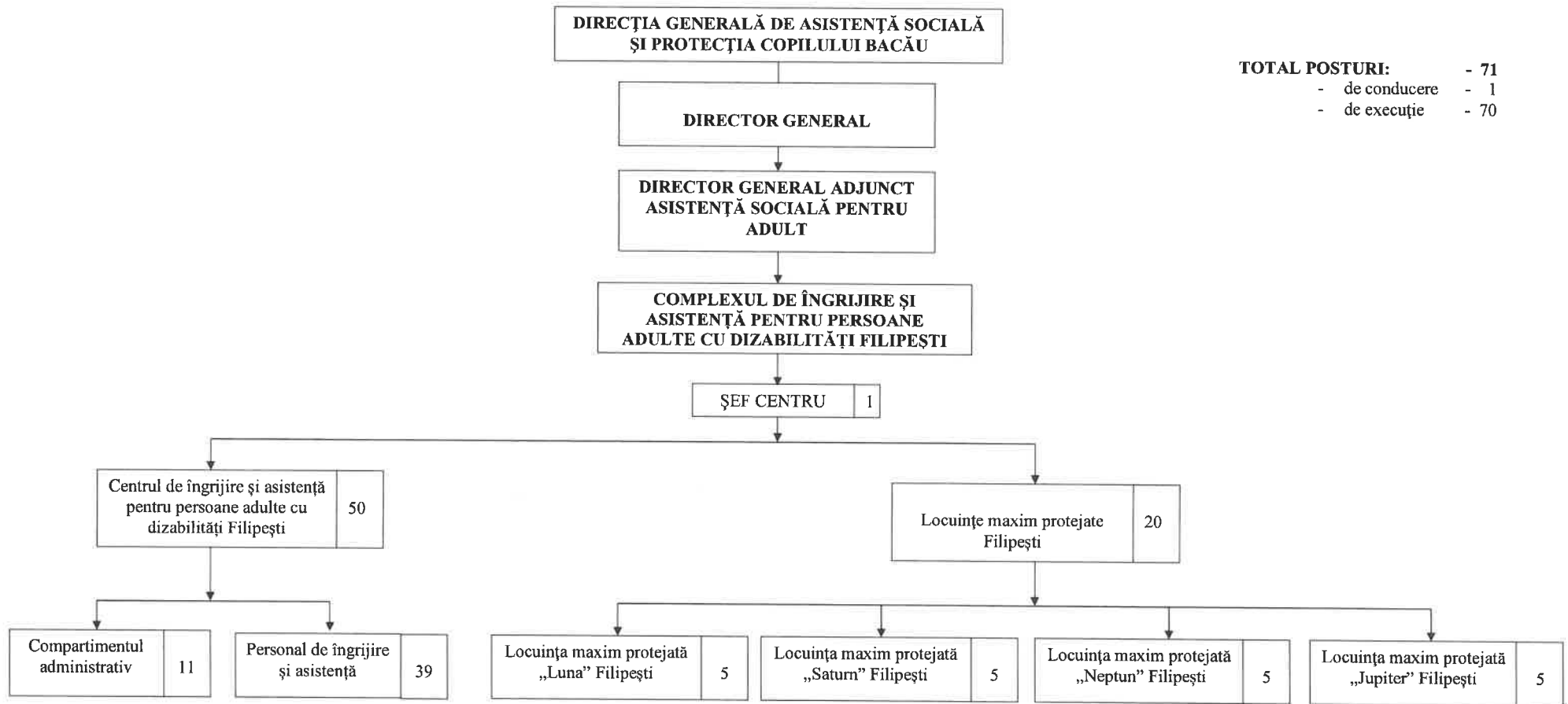
TOTAL POSTURI: - 162
- de conducere - 3
- de execuție - 159

PREȘEDINȚE
Ionela-Cristina BREAHNA-PRĂVĂȚ



Contrasemnează,
SECRETARUL GENERAL AL JUDEȚULUI,
dr. Elena-Cătălina ZARĂ

ORGANIGRAMA COMPLEXULUI DE ÎNGRIJIRE ȘI ASISTENȚĂ PENTRU PERSOANE ADULTE CU DIZABILITĂȚI FILIPEȘTI

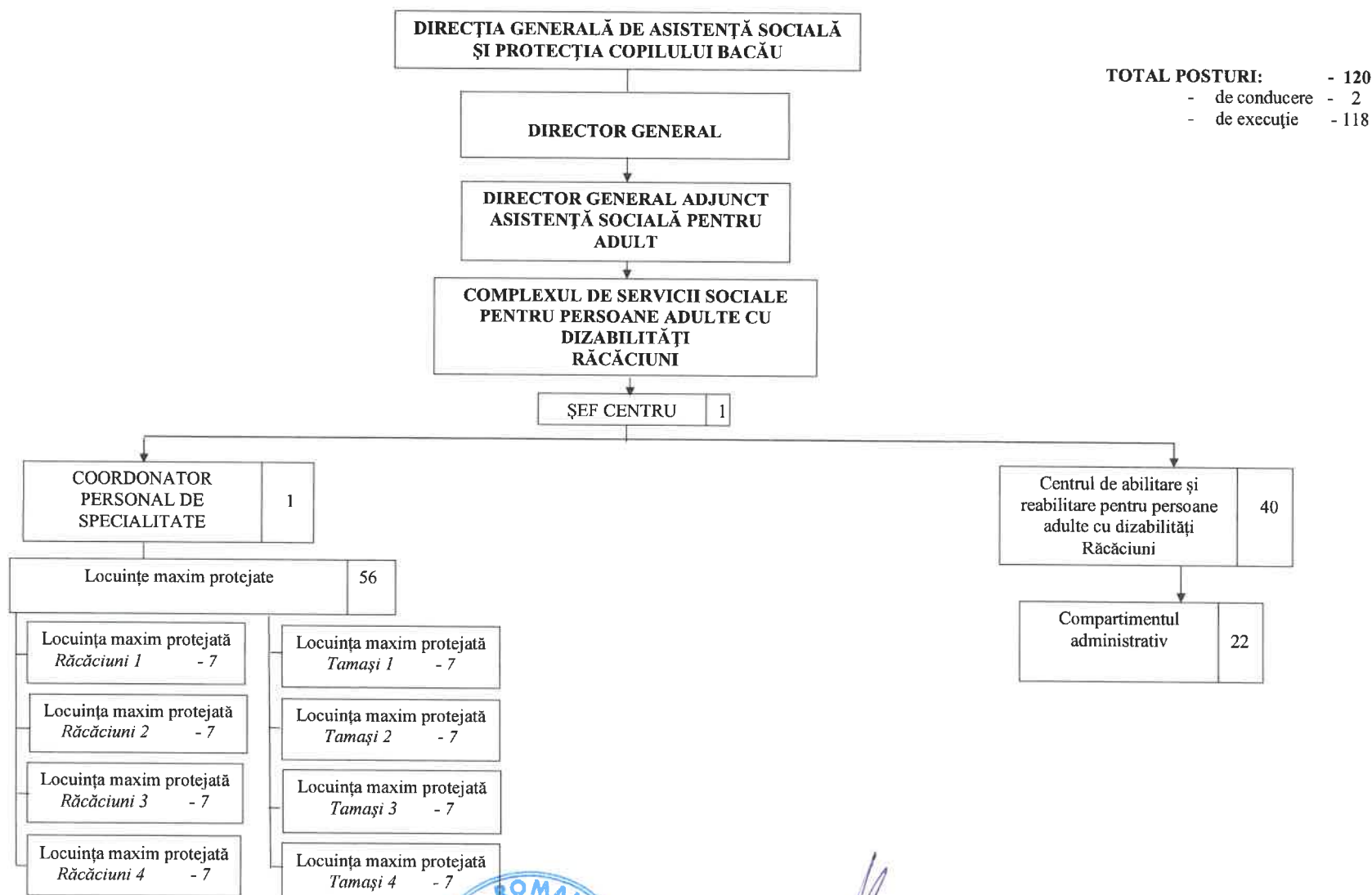


TOTAL POSTURI: - 71
- de conducere - 1
- de execuție - 70

PREȘEDINTE,
Ionela-Cristina BREAHNĂ-PRĂVĂȚ

Contrasemnează,
SECRETARUL GENERAL AL JUDEȚULUI,
dr. Elena-Cătălina ZARĂ

ORGANIGRAMA
COMPLEXULUI DE SERVICII SOCIALE PENTRU PERSOANE ADULTE
CU DIZABILITĂȚI RĂCĂCIUNI



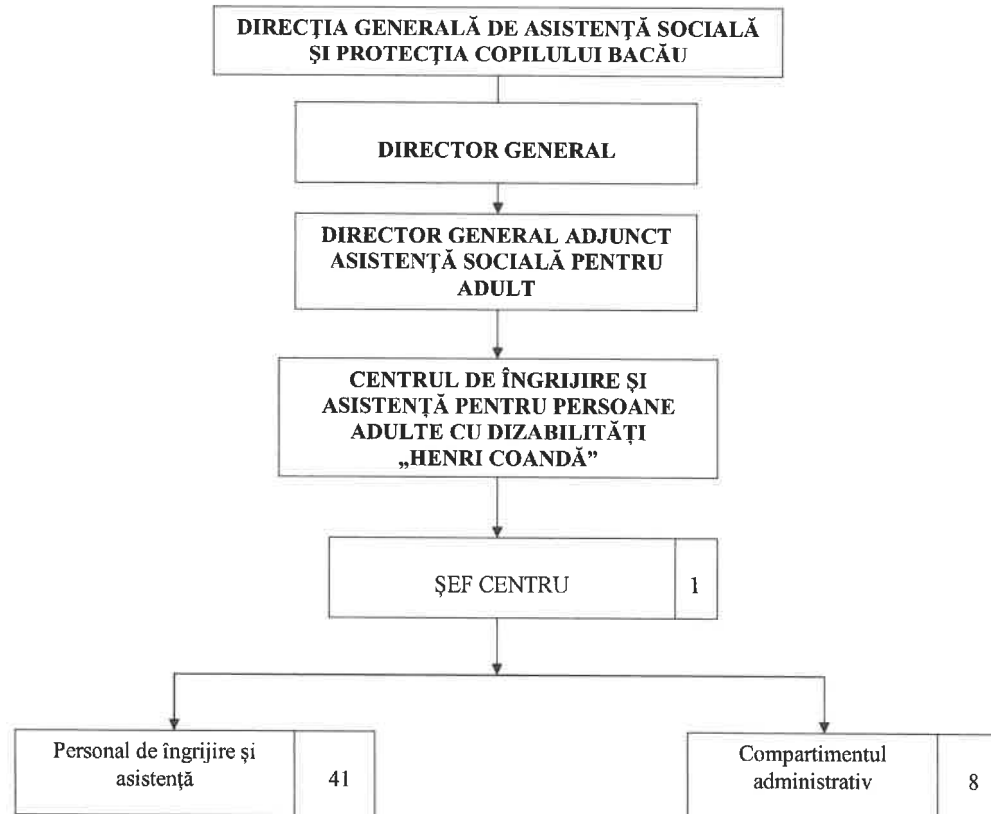
TOTAL POSTURI: - 120
- de conducere - 2
- de execuție - 118

PREȘEDINTE,
Ionela-Cristina BREAHNĂ-PRĂVĂT



Contrasemnează,
SECRETARUL GENERAL AL JUDEȚULUI,
dr. Elena-Cristina ZARĂ

ORGANIGRAMA
CENTRULUI DE ÎNGRIJIRE ȘI ASISTENȚĂ PENTRU PERSOANE ADULTE
CU DIZABILITĂȚI „HENRI COANDĂ”



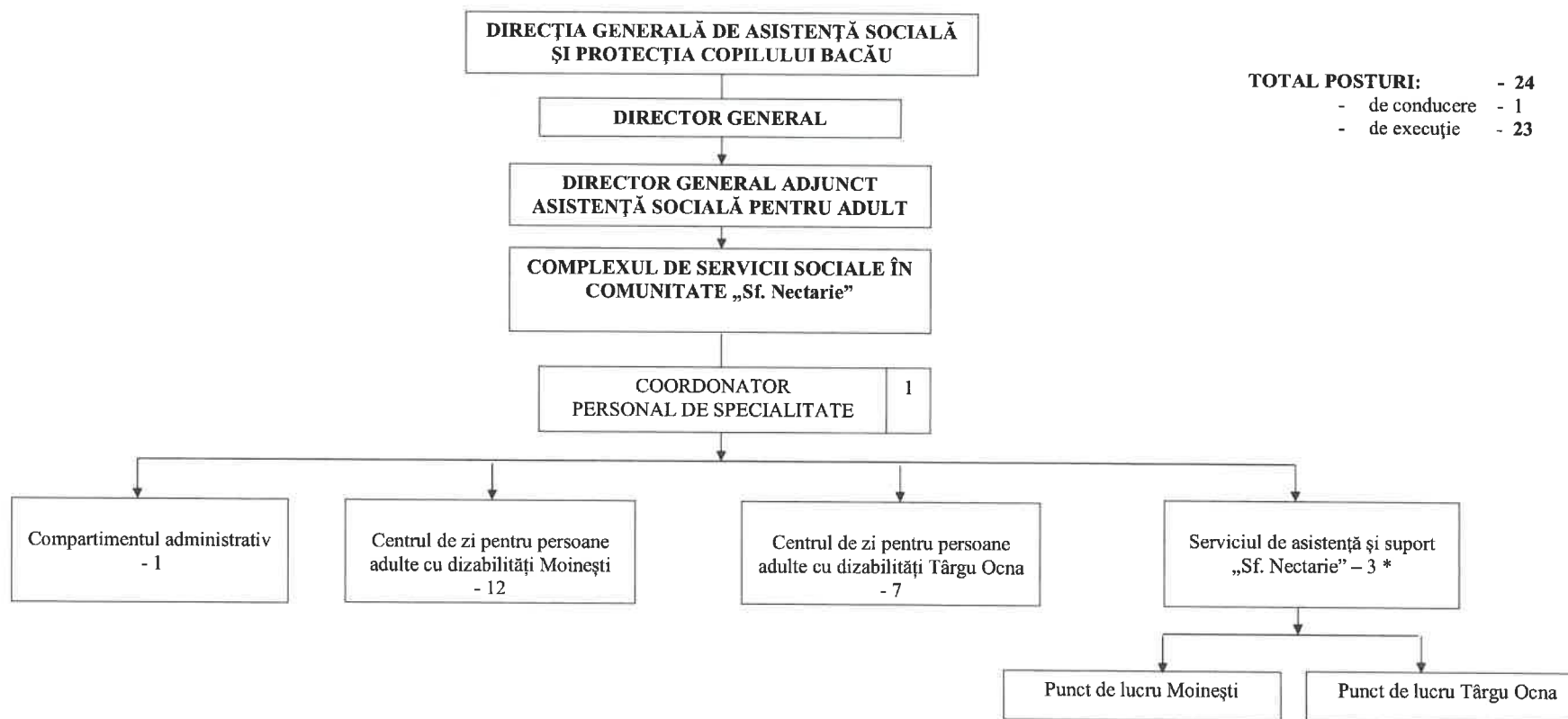
TOTAL POSTURI: - 50
- de conducere - 1
- de execuție - 49

PREȘEDINTE,
Ionela-Cristina BREAHNA-PRĂVĂT



Contrasemnează,
SECRETARUL GENERAL AL JUDEȚULUI,
dr. Elena-Cătălina ZARĂ

ORGANIGRAMA COMPLEXULUI DE SERVICII SOCIALE ÎN COMUNITATE „Sf. Nectarie”



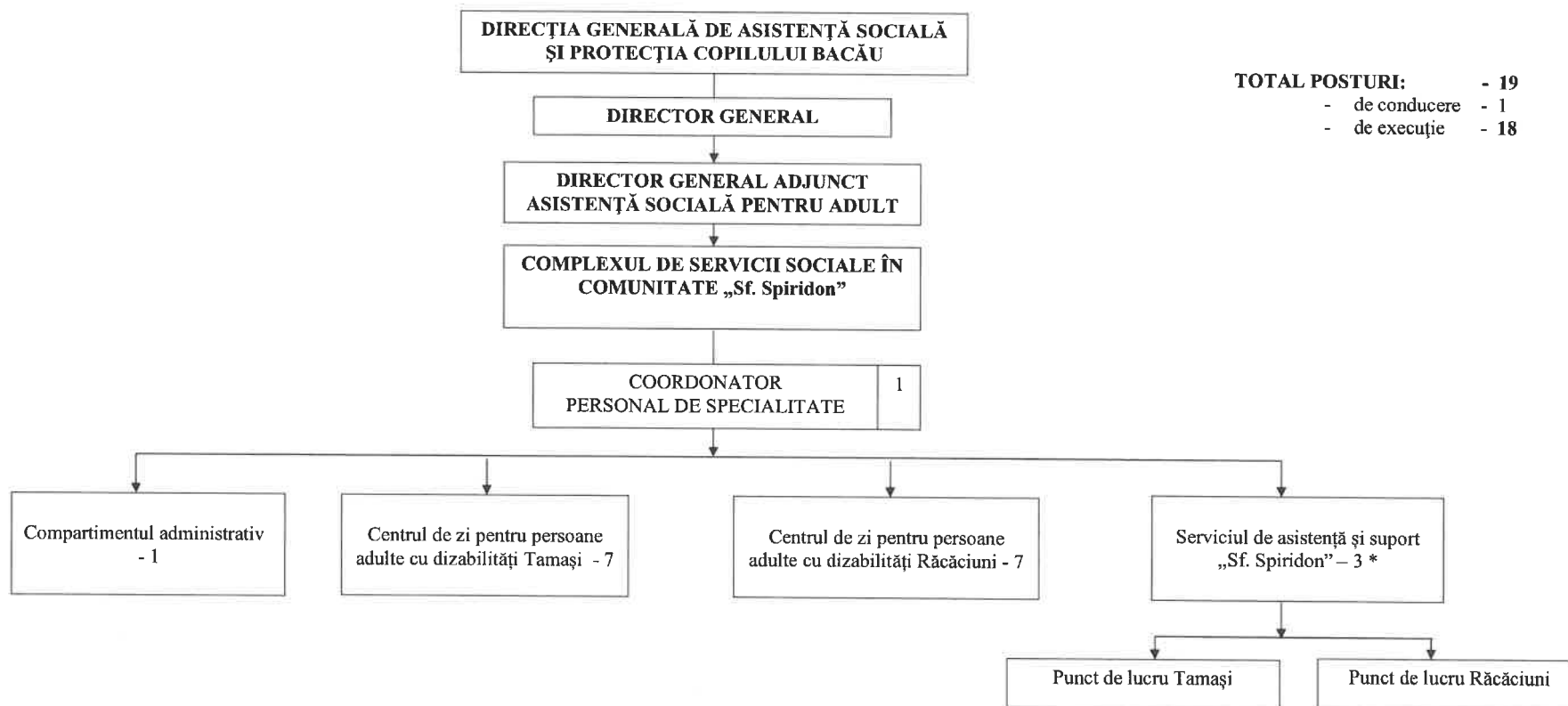
* Asistentul social, terapeutul ocupațional și psihologul din cadrul Serviciului de asistență și suport „Sf. Nectarie” au stabilite atribuții prin dispoziția directorului general al DGASPC Bacău pentru deservirea punctelor de lucru din Moinești și Târgu Ocna.

PREȘEDINTE
Ionela-Cristina BREAHNĂ-PRĂVĂT



Contrasemnează,
SECRETARUL GENERAL AL JUDEȚULUI,
dr. Elena-Cătălina ZARĂ

ORGANIGRAMA COMPLEXULUI DE SERVICII SOCIALE ÎN COMUNITATE „Sf. Spiridon”



TOTAL POSTURI: - 19
- de conducere - 1
- de execuție - 18

*Asistentul social, terapeutul ocupațional și psihologul din cadrul Serviciului de asistență și suport „Sf. Spiridon” au stabilite atribuții prin dispoziția directorului general al DGASPC Bacău pentru deservirea punctelor de lucru din Tamași și Răcăciuni.

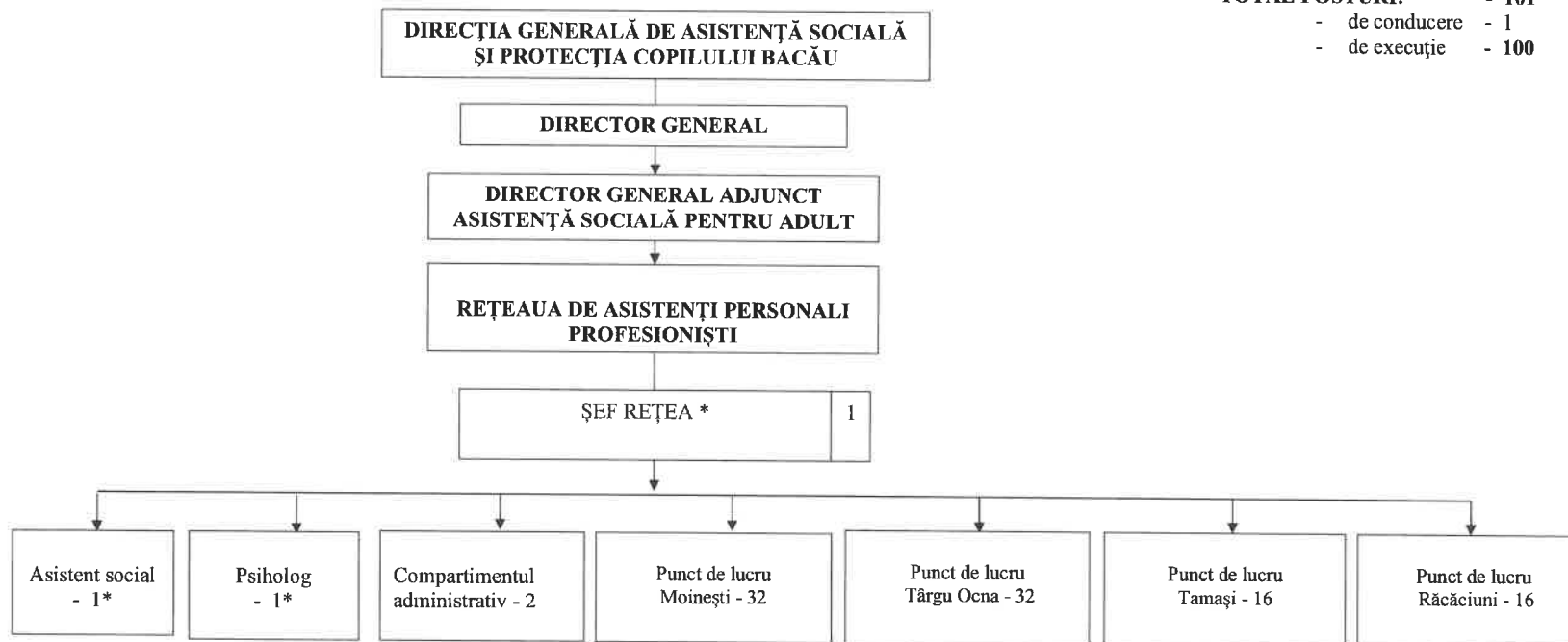
PREȘEDINTE
Ionela-Cristina BREALINA-PRAVAȚ



Contrasemnează,
SECRETARUL GENERAL AL JUDEȚULUI,
dr. Elena-Cătălina ZARĂ

ORGANIGRAMA REȚELEI DE ASISTENȚI PERSONALI PROFESIONIȘTI

TOTAL POSTURI: - 101
- de conducere - 1
- de execuție - 100



*Șeful de rețea, asistentul social și psihologul din cadrul Rețelei de asistenți personali profesioniști vor avea stabilite atribuții prin dispoziția directorului general al DGASPC Bacău pentru deservirea punctelor de lucru din Moinești, Târgu Ocna, Tamași și Răcăciuni.

PREȘEDINTE,
Ionela-Cristina BREAȘINĂ-PRĂVĂȚ

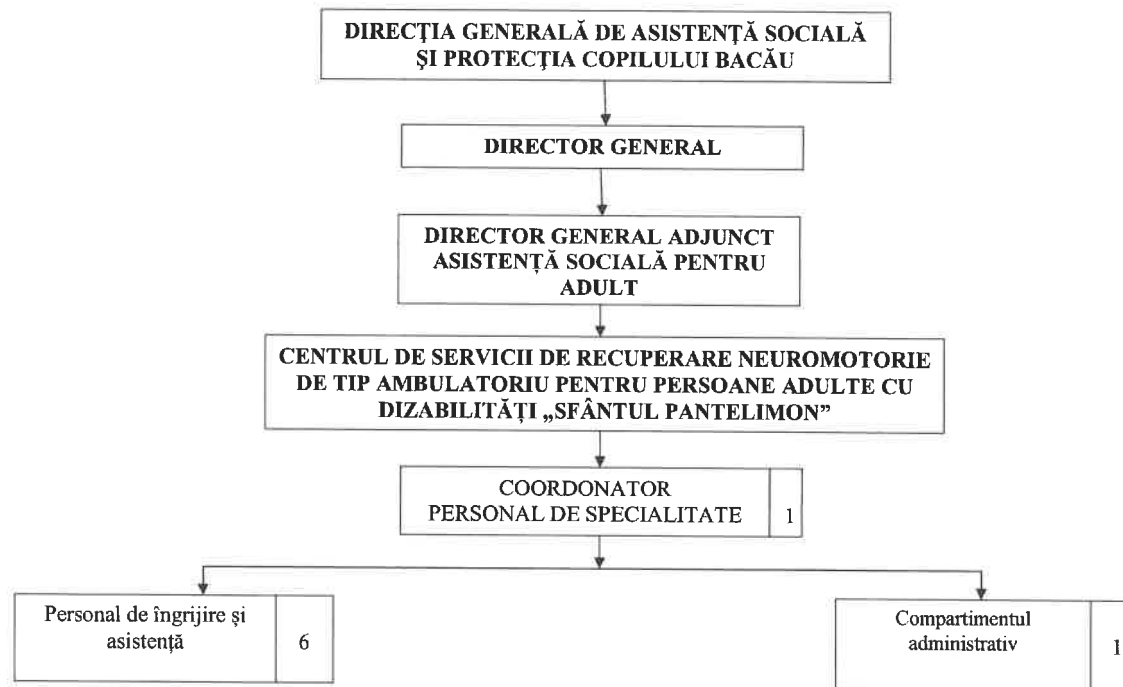


Contrasemnază,
SECRETARUL GENERAL AL JUDEȚULUI,
dr. Elena-Cătălina ZARĂ

Seemnătură în cerneală albastră a Secretarului General.

ORGANIGRAMA

CENTRULUI DE SERVICII DE RECUPERARE NEUROMOTORIE DE TIP AMBULATORIU PENTRU PERSOANE ADULTE CU DIZABILITĂȚI „SFÂNTUL PANTELIMON” *



TOTAL POSTURI: - 8
- de conducere - 1
- de execuție - 7

*Centrul de servicii de recuperare neuromotorie de tip ambulatoriu pentru persoane adulte cu dizabilități „Sfântul Pantelimon” este finanțat prin PNRR pentru perioada noiembrie 2025 – decembrie 2025.

PREȘEDINTE,
Ionela-Cristina BREAHNĂ-PRAVĂȚ

Contrasemnează,
SECRETARUL GENERAL AL JUDEȚULUI,
dr. Elena-Cătălina ZARĂ